

HIGH PERFORMANCE
LABORATORY EQUIPMENT

Turkey
Discover
the potential



YÜKSEK PERFORMANS LABORATUVAR CİHAZLARI

**SAY-LAB**
LABORATUVAR EKİPMAN VE CİHAZLARI A.Ş.



www.say-lab.com.tr



LABORATUVAR EKİPMANLARINDA DÜNYA STANDARDI

WORLD CLASS IN
LABORATORY EQUIPMENTS

HAKKIMIZDA ABOUT US

Türkiye'nin boşluk olarak tanımladığımız laboratuvar test cihazlarında üretici ve tedarikçisi olarak görev üstlendiğimiz SAY-LAB laboratuvar İstanbul / Beylikdüzü'ndeki tesisimizde üretimlerimizi gerçekleştiriyoruz.

Ürettiğimiz ürünleri dünyanın birçok ülkesine ihracatı yapmaktayız.

SAY-LAB uluslararası kalite standartlarına uygun olarak, malzeme test cihazlarının tasarımı ve üretiminde müşterileri memnuniyetini ön planda tutan anlayışı ile yüksek kaliteli ürün ve hizmet sunmayı görev olarak üstlenmiştir.

Ürün geliştirme ve satış sonrası hızlı destek %100 müşteri memnuniyetini hedefleyen anlayış ile SAY-LAB'ı her noktada kendini sorumlu hissederek ürünlerimize yeni ürünler katarak yoluna devam etmektedir.

SAY-LAB müşteri beklentilerine karşı sorumlu, kendini sürekli geliştiren bütün iş süreçlerinde mükemmelliği hedefleyen kaliteden ödün vermeden her aşamada en iyi hizmeti vermeyi prensip edinmiştir.

Our production is carried out in our factory of SAY-LAB laboratory of İstanbul / Beylikdüzü, where we assume the role of manufacturer and supplier of testing devices in laboratory.

We export our products to many countries of the world. In accordance with international quality standards, SAY-LAB designs and manufactures test devices in the interest of customer satisfaction and is committed to providing high quality products and services.

With the understanding of product development and fast after-sales service targeting 100% customer satisfaction, SAY-LAB feels responsible at every point and continues to improve by adding new products to his products.

SAY-LAB is committed to providing the best service at every stage, without compromising quality, and is accountable for customer expectations and strives for excellence in all business processes that are constantly developing.

› Misyonumuz / Our Mission

Yapı malzemeleri, gıda ve test cihazları sektöründe standartlara uygun kaliteden ödün vermeden müşteri ihtiyaçlarını karşılayan, ileri teknolojik cihazlar üreterek, kalite kontrolü denetimini ve devamlılığını sağlanmasına yardımcı olmak firma değerlerimizden

In the building materials and food and test equipment industry, we proceed with a policy that meets the needs of the customer without compromising the appropriate quality, produces advanced technological devices and assures the control and continuity of quality control.

› Vizyonumuz / Our Vision

- > Müşteri ihtiyaç ve taleplerine uygun olarak ürün çeşitliliğini arttırmak,
- > Müşteri memnuniyetini korumak ve sürdürmek
- > Hizmet verdiğimiz müşteri portföyünü genişletmek,
- > Üretimlerini ve süreçlerinde çevreye duyarlı, topluma saygılı yönetimi prensip sürdürmek.
- > To increase product diversity in accordance with customer needs and demands,
- > To maintain and maintain customer satisfaction,
- > To expand our customer portfolio,
- > To maintain the principle of environmentally sensitive and respectful to society in its production and processes,
- > Customer-oriented production and service.





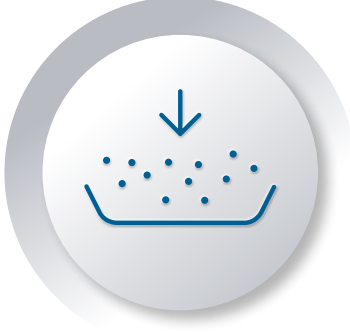
www.say-lab.com.tr



ŞİMDİ TEKNOLOJİMİZLE TANIŞMANIN TAM ZAMANI!

NOW IT IS TIME TO MEET WITH OUR
PERFECT TECHNOLOGY

İNDEKS INDEX



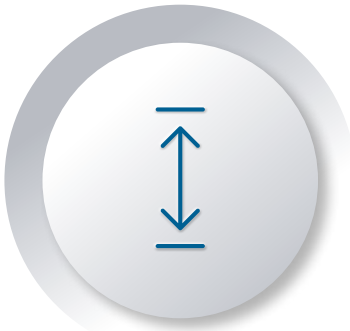
ELEME TEST CİHAZLARI SCREENING TEST DEVICE

SL-200 Vakumlu Eleme Cihazı
SL-200 Vacuum Sieving Machine

SV-200 Vibrasyonlu Eleme Cihazı
SV-200 Vibrating Sieving Machine

Raporlama Modülü
Reporting Module

SAY-150 Siklon ve Elekler
SAY-150 Cyclone and Sieves



MUKAVEMET TEST CİHAZLARI STRENGTH TEST DEVICE

STU-1-200 kN Üniversal Çekme Koparma Test Cihazı
STU-1-200 kN Tensile Compression Testing Machine

STU-T-10-1000 N Üniversal Çekme Koparma Test Cihazı
STU-T-10-1000 N Universal Tensile Testing

ST-10-1600 N Portatif Çekme Koparma Test Cihazı
ST-10-1600 N Portable Tensile Testing Device

SAY-TAP-R-100 Aşındırma Test Cihazı
SAY-TAP R100 Abrasion Test Device

SAY-SM-1-10 LT Laboratuvar Sıvı Mikseri
SAY-SM-1-10 LT Lab Liquid Mixer

SAY-DVM-1-10 LT Laboratuvar Toz Mikseri
SAY-DVM-1-10 LT Lab Powder Mixer

SAY-DVS-1-10 LT Laboratuvar Beton Mikseri
SAY-DVS-1-10 LT Lab Concrete Mixer

SL-200 VAKUMLU ELEME CİHAZI

VACUUM SIEVING MACHINE

> Açıklama / Description

Vakumlu Eleme Cihazı SAY SL 200 özellikle her türlü ince, kuru partikül boyutlu ürünlerin ayrıştırmasını gerçekleştiren ve hassas tane boyut dağılımı belirlenmesinde eleme analizini sağlayan bir ölçüm cihazıdır. Cihazdaki panelin yönlendirmesi ile eleme analizi gerçekleşir. Operatör hatasına izin vermeden kısa eleme süreleri, yüksek eleme kabiliyeti, tekrarlanabilir elek analiz verileri elde edilir.

Diğer eleme metotlarına göre %80'ne kadar daha hızlı ve daha verimli sonuçlar için geniş analiz aralıklarına sahip standart Ø 200 mm - 203 mm laboratuvar eleklerle uygun Vakumlu Eleme Cihazımız SAY SL 200 BAŞIC ve PROFESYONEL olmak üzere iki farklı sürüm mevcuttur. Ürün kalite kontrolü ve elek analizi denetimi için cihazımıza veriler kaydedilebilir, veriler bilgisayara aktarılabilir ya da yazıcıdan bütün elek eleme analiz verilerini görsel olarak rakamsal ve grafiksel şekilde yazdırabilir.

> Özellikleri / Specifications

Analiz aralığı	Analysis Range		10 µm - 4 mm
Yüksek Çözünürlük	Screen Diameter		Ø 200-203
Navigasyon	Navigation		High Resolution Yüksek Çözünürlük
Dokunmatik Ekran	Touch Screen		7"
Güç Kablosu	Power Cable	m	1
Düşük Basınç	Low Pressure	Pa	12000
Hava Debisi	Air Flow	m³/h	25-125
Hız	Speed	rpm	30
Koruma Sınıfı	Protection Class	IP	54

BOYUTLAR ve AĞIRLIK / DIMENSIONS AND WEIGHT

G x Y x D	W x D x H	mm	350 x 460 x 400
Ağırlık	Weight	kg	18

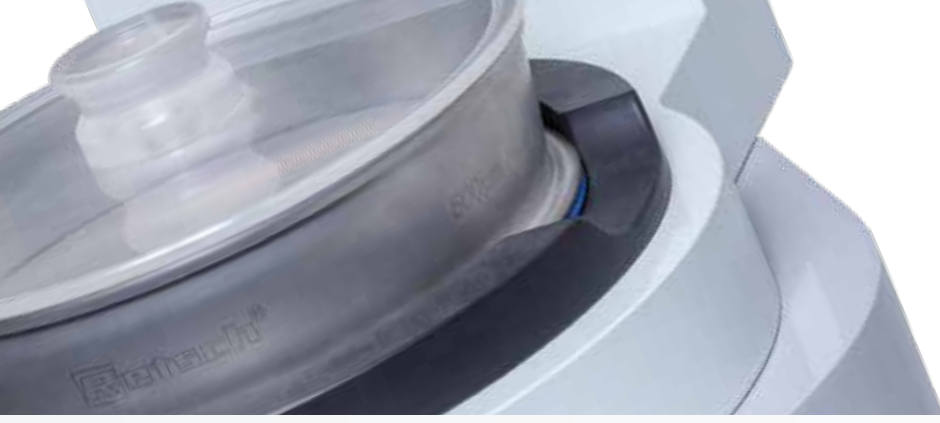
Vacuum sieving machine SAY SL 200 specially is a measuring device which provides separation of all kinds of fine, dry particle size and provides sieving analysis with determined precision grain distribution. Sieve analysis is performed with the orientation of the panel of the device.. Short sieving times, high sieving ability, repeatable sieve analysis data are obtained without allowing operator error.

We have two different vacuum sieving versions, SAY SL 200 BASIC and PROFESSIONAL, which are suitable for standard Ø 200 mm - 203 mm laboratory sieves with wide analysis intervals for up to %80 faster and more efficient results than other sieving methods. For product quality control and sieve analysis inspection, the device can be saved, the data can be transferred to the computer or print all sieving analysis data from the printer numerically and graphically.

> Fonksiyonları / Functions

- Hızlı analiz değerlendirme
- Manuel ayarlanabilir basınç altında eleme
- 7" dokunmatik kullanışlı operatör paneli
- Basit ve kullanışlı menü yapısı
- Uyumlu bir terazi ile arayüz üzerinden direk bağlantı
- RS-232C, Ethernet veri birimleri standart
- Vakum basıncı ayarlanabilir
- Motor devri ayarlanabilir
- Snowrex EJ-600 ile haberleşme sağlar
- Özellikleri belirtilen yazıcıdan çıktı alınabilir
- Panel ve USB'ye kayıt özelliği

- Fast analysis rating
- Sieving under manual adjustable pressure
- 7" useful touch screen panel
- Simple and useful menu
- Direct connection via interface with a compatible scale
- RS-232C, Ethernet datagram standart
- Adjustable vacuum pressure
- Adjustable engine speed (rpm)
- Communicate with Snowrex EJ-600
- Outputs from specified printer
- Panel and USB recording feature



Ürünün detaylarına ve ekstra bilgilere kısa yoldan ulaşın

Product details and contact information the short way.



Elek Analiz Veri Dağılımı

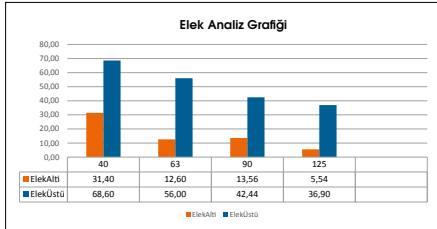


Tarih: 19.09.2018

Firma İsmi	SayLab	Testi Yapan	Nazmi Yılmaz
Test Adı	Kalite	Test No	Sayıta 12
Örnek Ağırlık (g)	50,00		

Tarih	Boyut (µm)	Süre (s)	Devir (d/d)	Vakum (mbar)	İlk Ağırlık (g)	Son Ağırlık (g)	Elek Alın (%)	Elek Üstü (%)
20.07.2017 23:36	40	60	16	85	50	34,3	31,4	68,6
20.07.2017 23:34	63	55	12	90	34,3	28	12,6	56
20.07.2017 22:56	90	50	16	70	28	21,22	13,56	42,44
20.07.2017 22:54	125	40	12	65	21,22	18,45	5,54	36,9

Elek Analiz Grafiği



➤ MODEL SL-200



ELEME
TEST CİHAZLARI
SCREENING TEST DEVICE

SV-200 VİBRASYONLU ELEME CİHAZI

VIBRATING SIEVING MACHINE

> Açıklama / Description

Say-Lab SV 200 vibrasyonlu eleme cihazı tane boyutlu olan ürünlerin birbirlerinden ayrılması ve standartlara göre raporlanması için kullanılır.

Kum, çakıl, çimento, kalsit, alçı, gıda ürünlerini daha hızlı analiz etmek için üretilmiştir.

The Say-Lab SV 200 vibrating sieving device is used to separate grain-sized products from each other and report them according to standards.

It has been manufactured to analyze sand, gravel, cement, calcite, gypsum, food products more quickly.

Eleme süresinde %70' e varan zaman kazancı
Up to 70% time savings in sieving time

> Özellikleri / Specifications

Güç	Power		220V/110/50/60Hz.
Eleme Aralığı	Sieving Range		40 mikron / 30mm
Analiz Aralığı	Analysis Range	gr	0.1 / 2000
Eleme Süresi	Sieving Time		0.10 sn / 99 saat

BOYUTLAR ve AĞIRLIK / DIMENSIONS AND WEIGHT

G x Y x D	W x D x H	mm	400 x 200 x 350
Ağırlık	Weight	kg	42

> Functions / Fonksiyonları

- 200 mm ve 203 mm çaptaki elekler ile eleme
- Tane büyüklüğü 40 mikrondan 30mm büyüklüğündeki ürünleri analiz yapılabilmek
- Maksimum 1 ila 10 elek arası analiz yapılabilmek özelliği
- Elek sıkma mekanizması vidalı ve özel makaslı olarak iki ayrı seçenek
- Zaman ayarı dijital olarak yapılır
- Vibrasyon şiddeti dijital göstergeler ile yapılır.
- Vibrasyon kısmı özel manyetik alan ile aşağı yukarı ve döndürme özelliğine sahiptir.
- Kalibrasyonlu elekler kullanılır.
- Reçete modu ile kayıt yapma özelliği
- Raporlama modülü sayesinde harici panelden zaman, vibrasyon şiddeti, reçete gibi özellikler girilebilir.
- Özel dizayn edilmiş elek vakum tablası ile vakumlu modeli mevcuttur. Vakumlu modeli ile eleme süresini %70 oranında kısaltılmaktadır. Vakum ayarı mevcut olup analog olarak vakum değeri göstergeden okunur.
- Değişebilir adaptörü ile farklı markadaki elekler kullanılabilir.



Ürünün detaylarına ve ekstra bilgilere kısa yoldan ulaşın

Product details and contact information the short way.



SULU TİP
WET TYPE

KURU TİP
DRY TYPE

- Sieving with sieves of 200 mm and 203 mm diameter.
- Able to analysis grain size between 40 micron to 30mm products.
- Able to analysis maximum from 1 to 10 sieves
- There are two separate options as the sieve tightening mechanism screws and special scissors
- Timer is setting digitally.
- Vibration magnitude level is set with digital indicator.
- Vibration part able to move up to down and rotating speciality by special magnetic field.
- Useful for calibrated screens.
- Able to record by recipe mode.
- Able to set specifications on external panel as timer, vibrations magnitude level and recipes.
- There is vacuum model with special design sieving vacuum table. Sieving time reducing at the rate of %70 with vacuum model. Vacuum setting is available and its value is read in analogue display.
- You can use it with sieve of different brand with interchangeable adaptor

➤ **MODEL SV-200**



**ELEME
TEST CİHAZLARI**
SCREENING TEST DEVICE

RAPORLAMA MODÜLÜ

REPORTING MODULE



> Açıklama / Description

Say-Lab RAPORLAMA MODÜLÜ günümüzde değerli olan zamanı kısaltıp doğru ve hızlı çözüm amaçlı geliştirilip üretilmiştir.

Say-Lab REPORTING MODULE has been developed and produced for the purpose of accurate and fast solution by reducing the time that is valuable today.

> Özellikleri / Specifications

Panel	Panel	7" Dokunmatik Ekran 7" Touch Screen	
BOYUTLAR ve AĞIRLIK / DIMENSIONS AND WEIGHT			
G x Y x D	W x D x H	mm	450 x 220 x 220
Ağırlık	Weight	kg	2.2

Otomatik hafıza özelliği ile güvenli raporlama

Secure reporting with automatic memory feature

> Functions / Fonksiyonları

- Reçete hazırlanır
- Elek seçimi yapılır.
- Seçilen eleklerin darası raporlama modülünün üzerindeki teraziye konularak küçükten büyüğe doğru tara alması işlemi gerçekleştirilir. Otomatik olarak hafızaya alınır.
- Analiz yapılacak ürün, eleklerin üzerine konularak kaydedilir.
- Raporlama cihazı SV200 vibrasyonlu eleme cihazına bağlı ise panelden basın, vibrasyon ve Zaman girilerek eleme yapılır.
- Harici bir eleme cihazı var ise orada eleme işlemi de yapılabilir.
- Elemesi yapılan malzeme elekleri ile beraber en büyük en üstte olmak şartı ile terazi üzerine sıra ile konular ve kayıt işlemi otomatik olarak yapılır.
- Son eleğinde terazi üzerine koyup kaydı yapıldıktan sonra rapor tuşuna basarak elekler arasındaki fragman ve AFS hesap edilir. Rapor USB yada printer üzerinden çıktı alınır. Buna bağlı olarak grafik verilir.
- Prepare recipes.
- Make sieve selection.
- Place the scale of the selected sieves to the scale of the reporting module so that the tare is performed from small to large. It is automatically stored.
- Record the product to be analyzed by placing it on the sieves.
- If the reporting device is connected to the SV200 vibrating screening device, press, vibration and time are entered in the panel to be sieved.
- If there is an external sieving device, a sieving process can also be performed there
- The sieves of material to be examined are placed on the scale in the order and the recording process is carried out automatically, Provided that the largest one is above.
- After putting it on the balance in the last sieve and pressing the report button after the recording is made, the trailer and AFS between the sieves are calculated. The report is printed out via USB or printer. Depending on this, the graphic is given.



Ürünün detaylarına ve ekstra bilgilere kısa yoldan ulaşın

Product details and contact information the short way.

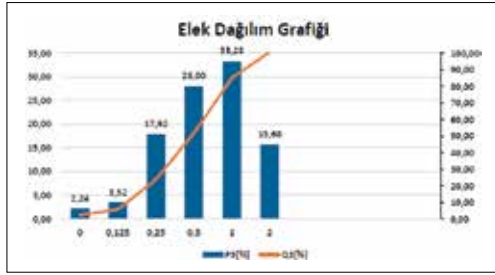
Elek Analiz Veri Dağılımı



Tarih: 12.05.2017

Testi Yapan	Ali Koyuncu				
Test Adı	deneyi	Test No	1	AFS	27.07
Örnek Ağırlık (g)	62,50	Eleklerin Toplamı (g)	62,90	Kayıp (%)	-0,64

Boyut	İlk Ağırlık (g)	Son Ağırlık (g)	ÇARPAN (AFS)	Kalan (g)	Kalan (%)	Kümülatif (%)	ÇARPM (AFS)
0	250,00	251,40	275,00	1,40	2,24	2,24	6,16
0,125	230,00	232,20	81,00	2,20	3,52	5,76	2,85
0,25	236,00	246,20	45,00	11,20	17,92	23,68	8,06
0,5	238,00	255,50	25,00	17,50	28,00	51,68	7,00
1	245,00	265,80	9,00	20,80	33,28	84,96	3,00
2	248,00	257,80	0,00	9,90	15,68	100,64	0,00
		TOPLAM		62,90		268,96	27,07



➤ MODEL SV-200



USB 3.0 ve ethernet bağlantısıyla hızlı ve etkin çözümler sunar.

DescriptIt provides fast and efficient solutions with USB 3.0 and ethernet connection.



ELEME
TEST CİHAZLARI
SCREENING TEST DEVICE

SAY-150 YÜKSEK PERFORMANSLI SİKLON

HIGH PERFORMANCE CYCLONE

➤ Açıklama / Description

Vakumla emilen partiküller siklondan geçerek %98'nin geri dönüşümünü sağlar.

- Ürünü geri kazandırır
- Filtrenin kirlenmesini önler ve filtrenin ömrünü uzatır
- Bir önceki ürün ile diğer ürün birbirine karışmaz
- 0,5 lt malzemeyi stok edebilir
- Paslanmaz opsiyonunda yıkanabilir özellik
- Boyutlar 250 x 150 x 750 mm
- Ağırlık 5.5 kg

Vacuum-absorbed particles pass through the cyclone, allowing 98% of the recycling.

- Recovers the product
- Prevents fouling of the filter and extends the life of the filter
- The previous product and the other product do not mix.
- Possible to stock 0,5 lt stock
- Washable in stainless steel option
- Dimensions 250 x 150 x 750 mm
- Weight 5.5 kg



➤ MODEL
SAY-150



ELEKLER SIEVES



Ürünün detaylarına ve ekstra bilgilere kısa yoldan ulaşın
Product details and contact information the short way.

➤ Açıklama / Description

Partikül boyutu analizi yapılan talepler, standart ISO 3310 şartları yansıtır. Bu şartlara elek uyarlamak için, RETSCH benzersiz bir ürün geliştirmiştir.

Farklı ölçülerde (200 x 50 mm, 200 x 25 mm, 203 x 50 mm (8 "x2"), 203 x 25 mm (8 "x1") geliştirilen elekler lojistik üretim sisteminde kullanılan her bir malzemenin kaydını yapar.

Requests for particle size analysis reflect standard ISO 3310 requirements. To adapt the sieve to these conditions, RETSCH has developed a unique product.

The sieves developed in different sizes (200 x 50 mm, 200 x 25 mm, 203 x 50 mm (8 "x2"), 203 x 25 mm (8 "x1") make a record of each material used in the logistics production system.



➤ Avantajları / Benefits

- Yüksek alaşımli paslanmaz çelikten dolayı, korozyona karşı mukavemetli ve kolay temizlenebilir.
- 20 µm ila 125 mm arasında elek örgü boyutları
- Kapsamlı optik denetim sayesinde mükemmel ürün kalitesi.
- Birden fazla elek çalışıldığında, eleklerin birbirleri üzerine takılırken kullanılan, conta ,stabilizeyi sağlar.
- Lazer teknolojisi ile eleklerin üzerine seri numarası yoluyla izlenebilirlik.
- Due to high alloy stainless steel, it is corrosion resistant and easy to clean.
- Screen mesh sizes from 20 µm to 125 mm
- Excellent product quality thanks to comprehensive optical inspection.
- When working with more than one screen, the gasket used to attach the sieves to each other provides stability.
- Traceability through serial number on sieves with laser technology.

➤ Uygulamalar / Applications

- Ayırma, fraksiyon, partikül boyutu belirleme
- Uygulama alanı tarım, biyoloji, kimya / plastik,
- Besleme malzemesi
- tozlar, dökme malzeme, süspansiyonlar
- Çerçeve çapı Ø200 mm / 203 mm
- Yüzey tipi
- Kafes boyutları 125 mm - 20 µm
- Standartlar ISO 3310-1 / ASTM E11
- Separation, fraction, particle size determination
- Application area of agriculture, biology, chemistry/plastic,
- Feeding material
- dust, bulk material, suspensions
- Frame diameter Ø200 mm / 203 mm
- Surface type
- Cage sizes 125 mm - 20µm
- Standards ISO 3310-1 / ASTM E11



STU-1-200 kN ÜNİVERSAL ÇEKME KOPARMA TEST CİHAZI TENSILE COMPRESSION TESTING MACHINE

➤ Açıklama / Description

STU-1-200 kN Çekme kopma test cihazı servo motor teknoloji ile yapılmış bir modeldir yüksek hassasiyet ve verim sağlamaktadır. Numuneye uygun çene çeşitleri kullanıcıya kolaylık sağlar. Üretilen malzemelerin standart değerler içinde mi değil mi sonucuna ulaştırır. Cihaza uygun yazılımı ile tüm test sonuçları raporlanabilir ve saklanabilir. Çekme, basma, eğilme, kesme ve düşük devirli test için malzeme geniş için geçerlidir. Metal, kauçuk, plastik, kaynak, tekstil, gibi ürünlerin testi için kullanılır.

STU-1-200 kN Çekme Kopma test cihazı sanayi kuruluşları, araştırma ve geliştirme, test enstitüleri ve eğitim merkezlerinde kullanılır. STU-1-200 kN Çekme Kopma test cihazı çift kolon ve çift boşluk yapısına sahiptir. , üst boşluk çekme testi için kullanılır alt alan sıkıştırma ve bükme testi için kullanılır.

The STU-1-200 kN tensile compression testing machine is a model made with Servo motor technology, providing high precision and efficiency. The types of jaws suitable for the sample provide convenience to the user. It leads to the conclusion whether the materials produced are within the standard values. All test results can be reported and stored with the appropriate software for the device. For pulling, pressing, bending, cutting and low-cycle testing, the material applies widely. Used for testing products such as metal, rubber, plastic, welding, textiles, etc.

The STU-1-200 kN Tensile compression testing machine is used in industrial organizations, research and development, test institutes and training centers. The STU-1-200 kN Tensile compression testing machine has a double column and double space structure, used for the upper space pull test, the lower area is used for compression and bending testing.

➤ Özellikleri / Specifications

Maks. Yük	Max. Load	200 kN - 20,000 kgf
Yük Hassasiyeti	Load Sensitivity	±0.5%
Yük Aralığı	Load Range	0.2%-100%
Yük Çözünürlüğü	Load Resolution	1/500000
Ekran Çözünürlüğü	Screen Resolution	0.01
Test Hızı	Test Speed	0.05/500mm/min
Çekme Alanı	Draw Area	700 mm
Basma Alanı	Push Area	700 mm
Test Genişliği	Test Width	600 mm
Elektrik	Electricity	220 / 3 / 50 380 / 3 / 50

BOYUTLAR ve AĞIRLIK / DIMENSIONS AND WEIGHT

Ölçüler (G x Y x D)	Dimensions (W x H x D)	900 x 1800 x 500 mm
Ağırlık	Weight	320 kg



Ürünün detaylarına ve ekstra bilgilere kısa yoldan ulaşın

Product details and contact information the short way.

Gerilme Test Raporu

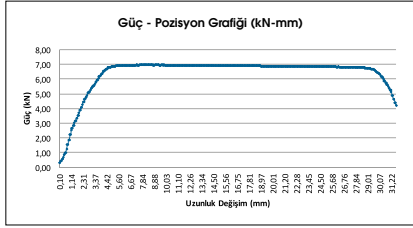


Tarih: 10.10.2019

Şirket Adı	Tavrel	Testi Yapan	Sınır
Test No	2	Malzeme İsmi	1006
Test Tipi	Çekme	Test Hızı	20 kN/s

Maks. Güç (kN)	0,96	Kesil Alanı (mm ²)	21,24	Uzunluk Değişimi (%)	24,41
Kopma Uzunluğu (mm)	31,73	Yükseklik (mm)	130,00		
Çekme Mukavemeti (kgf/mm ²)	33,38	Test Süresi (s)	49,07		

Kalite	Döküm No	Process	Çap	Kimyasal Analiz										
				% C	% Si	% Mn	% P	% S	% Cr	% Ni	% Cu	% Al	% Ti	ppm
1006c	1923167	AFTK	5,18	0,5	0,4	0,1	0,05	0,456	0,445	0,05	0,02	0,03	0,12	55



KİMYASAL ANALİZ DEĞERLERİ ÜRETİCİ FİRMA DEĞERLERİDİR.

Not:

- Bu sertifikaya TS EN 10204 3.1'e uyumludur.
- Galvanizli teller için kaplama kalınlığı 5-7 µm veya 35-40 gr/m² dir.
- +U+C: Soğuk çekilmiş, +U+C+AC+LC: Soğuk çekilmiş grafitli küreselleştirilmiş ve son pozisyon işlemi görmüş, CCS: Bakır kaplanmış çelik, ZCS: çinko kaplanmış çelik



MODEL
STU-1-200 kN

STU-T-10-1000N ÜNİVERSAL ÇEKME KOPARMA TEST CİHAZI TENSILE COMPRESSION TESTING MACHINE

> Açıklama / Description

STU-T-10-1000N Üniversal çekme koparma test cihazı ASTM, ISO, DIN, GB ve diğer uluslararası standartlara uygun olarak üretilmiştir.

Metal, kauçuk, plastik, tekstil, inşaat sektöründe çekme, basma, eğilme, kesme ve bükme testi için kullanılır. Bu cihaz ilgili sanayi kuruluşlarında, araştırma ve geliştirme merkezlerinde, test enstitüleri ve eğitim merkezlerinde de kullanılır.

The STU-T-1000 N Universal tensile testing is manufactured in accordance with ASTM, ISO, DIN, GB and other international standards.

It is used for pulling, pressing, bending, cutting and bending testing in metal, rubber, plastic, textile, construction sector. This device is also used in related industrial organizations, research and development centers, test institutes and training centers.

Etkin aşırı yük koruması ile güvenli...
Safe overload protection with effective...

> Özellikleri / Specifications

Maks. Yük	Max. Load	10-1000N
Yük Hassasiyeti	Load Sensitivity	>0.5%
Yük Aralığı	Load Range	0.2% -100%
Yük Çözünürlüğü	Load Resolution	1/500 000
Hassasiyet	Sensitivity	0.01
Test Hızı	Test Speed	0.05/500mm/min
Çekme Alanı	Towing Area	600 mm
Kopma Alanı	Rupture Area	600 mm
Test Genişliği	Test Width	350 mm
Güç Girişi	Electricity	380 VAC 50 Hz.

BOYUTLAR ve AĞIRLIK / DIMENSIONS AND WEIGHT

Ölçüler (G x Y x D)	Dimensions (W x H x D)	600 x 1300 x 350 mm
Ağırlık	Weight	123 kg



Ürünün detaylarına ve ekstra bilgilere kısa yoldan ulaşın
Product details and contact information the short way.

Gerilme Test Raporu

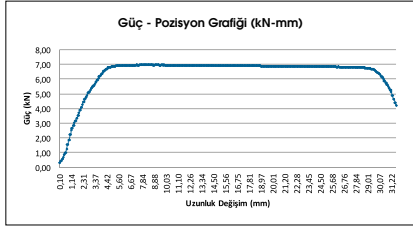


Tarih: 10.10.2019

Şirket Adı	Tavrel	Testi Yapan	Sinan
Test No	2	Malazeme İsmi	1006
Test Tipi	Çekme	Test Hızı	20 kN/s

Maks. Güç (kN)	0,96	Kesil Alanı (mm ²)	21,24	Uzunluk Değişimi (%)	24,41
Kopma Uzunluğu (mm)	31,73	Yükseklik (mm)	130,00		
Çekme Mukavemeti (kgf/mm ²)	33,38	Test Süresi (s)	49,07		

Kalite No	Döküm No	Process	Çap	Kimyasal Analiz										
				% C	% Si	% Mn	% P	% S	% Cr	% Ni	% Cu	% Al	% Ti	g ppm
1006c	1923167	AFTK	5,18	0,5	0,4	0,1	0,05	0,456	0,445	0,05	0,02	0,03	0,12	55



KİMYASAL ANALİZ DEĞERLERİ ÜRETİCİ FİRMA DEĞERLERİDİR.

Not:

- Bu sertlik TS EN 10204 3.1'e uyumludur.
- Galvanizli teller için kaplama kalınlığı 5-7 µm veya 35-40 gr/m² dir.
- +U+C; Soğuk çekilmiş; +U+C+AC+LC; Soğuk çekilmiş grafitleri küreselleştirilmiş ve son pası işlemi görmüş; CCS; Bakır kaplanmış çelik; ZCS; çinko kaplanmış çelik



MODEL
STU-T-10-1000N

Elektrik ve Kontrol Sistemi Electrical and Control System

- Aşırı yük koruma fonksiyonu (Aşırı akım, Aşırı gerilim, Yer değiştirme sınırı, acil durdurma).
- Test aşaması bittiğinde otomatik stop özelliği.
- Mekanik sıfır ayarı, otomatik güç ölçümü, Sıfır ayar kalibrasyonu.
- Tüm kontrol parametreleri Kontrol paneli üzerinden girilebilir. Farklı testler kontrol paneli üzerinden seçilebilir.
- İnternet arayüzü ile verileri iletebilir, kaydeder ve verileri yazdırabilirsiniz. Kurumsal Dahili LAN ve internet bağlayabilirsiniz.
- Çıkan verileri rapor halinde düzenleyebilir ayrıca yazdırabilirsiniz.
- Overload protection function (overcurrent, overvoltage, displacement limit, emergency stop).
- Automatic stop feature when the test phase is finished.
- Mechanical zero setting, automatic power measurement, zero-setting calibration.
- All control parameters can be entered via the control panel. Different tests can be selected through the control panel.
- You can transmit, save and print data with the Internet interface. Enterprise Internal LAN and internet can connect.
- You can edit the resulting data in a report and print it

ST-10-1600 N PORTATİF ÇEKME KOPARMA TEST CİHAZI PORTABLE TENSILE TESTING DEVICE



➤ Açıklama / Description

ST-10-1600 N çekme koparma test cihazı portatif olup kolay taşınabilir sahada ve laboratuvarlarda masa üzeri dikey duvarlarda çabuk uygulama yapmak amacı ile üretilmiştir.

Test yapmak için yapıştırılmış uygulamalarda iki farklı ürün arasındaki kopma mukavemetini ölçmek için kullanılır. Testi yapılacak malzemelerin üzerine ST-3000 cihazı monte edilir. Manuel tuşlarla adaptör takılması için ayarlanır, aparat takıldıktan sonra cihaza start verilir cihaz 10 d/d ile kopma noktasına kadar gider en son koptuğu değeri ekrana basar değer bir sondaki teste kadar yazılı kalır.

ST-10-1600 N tensile testing device is portable and is designed to apply quickly on vertical walls on the table in easy-to-carry and portable fields and laboratories.

ST-10-1600 N is a device that design to test tensile strength between two attached materials. In order to use it, assemble the ST-3000 to the specimens that will be tested, set the adaptor by using the direction buttons and push the start button. When materials detached, the value of strength reads on the screen until the next test.

Dar alanda maksimum çözüm için
For maximum solution in confined spaces

➤ Özellikleri / Specifications

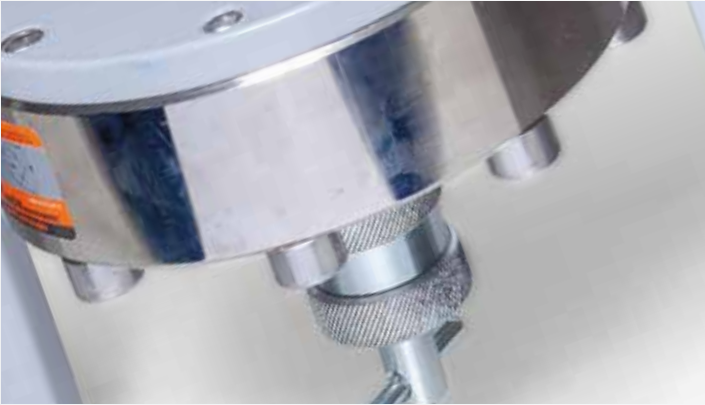
Güç	Power	24 volt/watt
Çekme Uzaklığı	Movement Range	01 - 40 mm
Analiz Aralığı	Analysis Range	0.01 / 3000 Nm
BOYUTLAR ve AĞIRLIK DIMENSIONS AND WEIGHT		
Ölçüler (G x Y x D)	Dimensions (W x H x D)	120 x 400 x 240 mm
Ağırlık	Weight	4.2 kg





Ürünün detaylarına ve ekstra bilgilere kısa yoldan ulaşın

Product details and contact information the short way.



> Fonksiyonları / Functions

- Kolay kullanım menüsü
- Maksimum 01 ila 40 mm hareket alanı
- Kuvvet kapasitesi 3000 newton
- Kolay adaptör değişimi
- Masa ve dikey yüzeydeki malzemeye uygulama
- Şarj edilebilir özellik
- Dolu şarj ile uygulama dahil 2.saat
- Easy to use menu design
- Movement range between 1 to 40 mm
- Force capacity 3000 newton
- Changeable adaptors
- Easy to use on horizontal and vertical surfaces
- 2 hours battery life



> MODEL
ST-10-1600 N



SAY-TAP-R-100

AŞINDIRMA TEST CİHAZI

ABRASION TEST DEVICE



➤ Açıklama / Description

Say-Tap aşındırma test cihazı, Kumaş, Kâğıt, Boya, Kontrplak, Deri, Zemin fayansı, cam ve doğal kauçunun aşınmaya karşı direncini belirlemek için kullanılır. Test, numuneyi zımpara tekerleğine tutarak aşındırmak suretiyle gerçekleştirilir. Say-Tap Say-Tab aşındırma test cihazı, Kumaş, Kâğıt, Boya, Kontrplak, Deri, Zemin fayansı, cam ve doğal kauçunun aşınmaya karşı direncini belirlemek için kullanılır.

Aşındırma cihazı iki kafa ve tek kafa olarak imal edilir zımpara ve aşınan tozlar ayarlama bilirden vakum sayesinde ortamdaki tozlar toplanır. Cihaz 7" dokunmatik panel vardır panel üzerindeki yörüngeler ile kolay işlem yapılır. Say-Tap cihazımız iki devirde çalışır normlara göre 60 d/d ila 72 d/d olarak, tur sayısını panelden 750-1000-1200 olarak girebilirsiniz, vakum şiddetini set ettiğiniz değerlerde çalıştırabilirsiniz.

The Say-Tab abrasion tester is used to determine the resistance of fabric, paper, paint, plywood, leather, floor tiles, glass and natural rubber to abrasion. The test is carried out by abrasion of the sample by holding it to the sandpaper wheel.

The Say-Tap abrasion device is manufactured as two heads and one head, and the dust in the environment is collected thanks to the vacuum that knows how to adjust the sandpaper and the abrasive powders. The device has a 7" touch panel that is easy to process with trajectories on the panel. Our Say-Tap device operates in two cycles, according to the norms 60 d/d to 72 d/d, you can enter the number of rounds from the panel as 750-1000-1200, you can adjust the vacuum intensity at the rate you set.

➤ MODEL

SAY-TAP-R-100



Operatör		Ahmet	Malzeme Adı	baz		
Basınç Ağırlığı (g)		750				
Tarih: 11.10.2019						
Test Tarihi	Hız (d/dak)	Tur Sayısı	Vakum (%)	İlk Ağırlık (g)	Son Ağırlık (g)	Ağırlık Değişimi (%)
9.2.2019 07:21	60	250	30	300	260	13

➤ Özellikleri / Specifications

Yük	Load	250 g, 750 g, 1000 g
Dönme Hızı	Rotation Speed	60 rpm, 72 rpm
Sayaç	Counter	0 - 9999
Güç	Power	AC220V, 50/60Hz, 3A
BOYUTLAR ve AĞIRLIK / DIMENSIONS AND WEIGHT		
Ölçüler (G x Y x D)	Dimensions (W x H x D)	280 x 260 x 410 mm
Ağırlık	Weight	18.5 kg

SAY-SM-1-10 LT

LABORATUVAR SIVI MİKSERİ

LAB LIQUID MIXER



Ürünün detaylarına ve ekstra bilgilere kısa yoldan ulaşın

Product details and contact information the short way.

➤ Açıklama / Description

Laboratuvar tip sıvı mikseri genellikle test ürünü hazırlama yeni ürün geliştirme ar-ge ve küçük ölçekli üretimler için pratik ve hızlı amaçlı üretilmiştir.

Laboratory type liquid mixer is generally manufactured for practical and fast purpose for R & D and small scale product development of new product development of test product preparation.

➤ MODEL

SAY-SM-1-10 LT



➤ Fonksiyonları / Functions

- Yukarı aşağı otomatik mod
- 0 ila 1500 dld arasında invertör kontrollü çalışma
- Malzemeye temas eden yüzeyler 304 paslanmaz çelik
- ST 37 kısımlar statik toz boya
- Farklı kazanlar için ayarlanabilir sıkma mekanizması
- Karıştırma bıçağı kolay değiştirilebilir
- Up and down auto mode
- Inverter controlled operation between 0 and 1500 dld
- Surfaces that come into contact with the material 304 stainless steel
- ST 37 parts static powder coating
- Adjustable tightening mechanism for different boilers
- mixing knife can be easily replaced

➤ Özellikleri / Specifications

Kazan Kapasitesi	Boiler Capacity	10 lt
Motor Gücü	Motor Power	0,75 kW
Elektrik	Electricity	220W

BOYUTLAR ve AĞIRLIK

DIMENSIONS AND WEIGHT

Ölçüler (G x Y x D)	Dimensions (W x H x D)	400 x 1100 x 450 mm
Ağırlık	Weight	-



SAY-DVM-1-10 LT

LABORATUVAR TOZ MİKSERİ

LAB POWDER MIXER

> Açıklama / Description

Laboratuvar tip toz ve granül mikseri genellikle test ürünü hazırlama yeni ürün geliştirme ar-ge ve küçük ölçekli üretimler için pratik ve hızlı amaçlı üretilmiştir.

Kanat yapısı büyük karıştırma mikseri ile aynı dizayn edilmiştir.

Laboratory type powder and granule mixer is generally manufactured for practical and rapid purposes for R & D and small scale productions of new product development, preparing test product.

The wing structure is designed the same as the large mixing mixer.



> Fonksiyonları / Functions

- İnvartör kontrollü
- Besleme için özel hazne
- Manuel kilitleti alt kapak
- Besleme için özel hazne
- Manuel kilitleti alt kapak (yüzey sıfır)
- Besleme bunker ızpanalı
- Tek taraftan yataklama sistemi
- Kolay temizlenebilme özelliği
- Zaman ve hız girme panelden
- Çapa tip karıştırıcı
- Isı kontrollü
- Çift cidarlı hava ile ısıtma ve soğutma (opsiyon)

- Inverter controlled
- Special hopper for feeding
- Manual lock bottom cover
- Special hopper for feeding
- Manually locked bottom cover (surface zero)
- Feeding hopper
- One side bearing system
- Easy to clean
- Entering time and speed from the panel
- Anchor type mixer
- Temperature controlled
- Double-walled air heating and cooling (option)

> MODEL

SAY-DVM-1-10 LT

> Özellikleri / Specifications

Kapasite	Capacity	10 lt
Turbo Karıştırıcı	Turbo Mixer	1,1 kW
Güç	Power	220V

BOYUTLAR ve AĞIRLIK

DIMENSIONS AND WEIGHT

Ölçüler (G x Y x D)	Dimensions (W x H x D)	500 x 1050 x 1320 mm
Ağırlık	Weight	-

SAY-DVS-1-10 LT

LABORATUVAR BETON MİKSERİ

LAB CONCRETE MIXER



Ürünün detaylarına ve ekstra bilgilere kısa yoldan ulaşın

Product details and contact information the short way.

> Açıklama / Description

SM 10Isıtcılı Asfalt Mikseri toprak ve asfalt numunelerinin karıştırılması için tasarlanmış sıkıştırma gibi mekanik testler için ve Marshall testleri için kullanılmak üzere dizayn edilmiştir. Karıştırma hızı 240 rpm ve 480 rpm olmak iki farklı hızda çalışır. Ön panele yerleştirilmiş kontrol düğmesi kullanılarak verilen değerler arasında dönme hızı ayarlanabilmektedir. Asfalt Mikseri dijital termostatik kontrol ile donatılmış ve kolay bir şekilde karıştırma kabına monte edilebilen Isomantle ısıtıcı ile birlikte verilir.

Bitümlü karışımın, EN standardında öngörülen sıcaklıkta hazırlanması gerekmektedir. Bu ihtiyacın karşılanabilmesi için SM 10 mikser, termostat kontrollü asfalt mikseri alt ısıtıcısı ile donatılabilir.

The SM 10Heating Asphalt Mixer is designed for mechanical tests such as compression and Marshall tests designed for mixing soil and asphalt samples. Mixing speed runs at two different speeds to be 240 rpm and 480 rpm. The speed of rotation can be adjusted between the given values using the control button placed on the front panel. The Asphalt Mixer is supplied with an Isomantle heater equipped with digital thermostatic control and easily mounted in a mixing bowl.

The bitumen mixture must be prepared at the temperature prescribed by EN standard. To meet this need, the SM 10 mixer can be equipped with a thermostat-controlled asphalt mixer sub heater.

- Isı yalıtım mantolu ve PT100 sıcaklık sensörlü dijital termostat kontrollü asfalt mikseri ısıtıcısı, SM 10 karıştırma kabı ile uyumludur.
- Laboratuvar Mikseri aşağıdakiler ile birlikte verilmektedir.
- Karıştırma Kabı, paslanmaz çelik, 10 L
- Karıştırma bıçağı
- The digital thermostat-controlled asphalt mixer heater with heat insulation coat and PT100 temperature sensor is compatible with the SM 10 mixing container.
- The Laboratory Mixer is supplied with:
- Mixing Container, stainless steel, 10 L
- Mixing knife



> MODEL
SAY-DVS-1-10 LT



MUKAVEMET
TEST CİHAZLARI
STRENGTH TEST DEVICE

YÜKSEK PERFORMANS LABORATUVAR CİHAZLARI

HIGH PERFORMANCE
LABORATORY
EQUIPMENT



Sosyal ağlarda bizi
takip edin

Follow us on social
networks



SAY-LAB LABORATUVAR EKİPMAN VE CİHAZLARI A.Ş.

İbrahim Müteferrika Cad. Zağranos Sok. Paşa No:50/2
Beylikdüzü - İstanbul / TURKEY

Phone : +90850.885 0 886

E-mail : info@say-lab.com.tr

Merkezimize Tek Adımda Ulaşın

0850 885 0 886