



SAY-LAB ÜRÜN KATALOĞU



Üretici ve Satıcı Firmanın İletişim Bilgileri

- > SAY-LAB LABORATUVAR EKİPMAN VE CİHAZLARI A.Ş
- > Birlik Sanayi, 1. Cd. No: 78 Sitesi I, 34520 Beylikdüzü Osb/Beylikdüzü/İstanbul
- > (+90) 850 885 0 886
- > www.say-lab.com
- > info@say-lab.com.tr



Kılavuz İeriđi

> Hakkımızda	4
> Dolum Makinaları	5
> Etiketleme Makinaları	6
> Montaj Makinaları	7
> Vibrasyonlu Eleme Cihazı Sulu Tip	8
> Vibrasyonlu Eleme Cihazı	9
> Vakumlu Eleme Cihazı	10
> Raporlama Modülü	11
> Yüksek Performanslı Siklon	12
> Analiz Elekleri	13
> Hassas Terazi	14
> Nem Tayini Cihazı	15
> Vakum Sprgesi	16
> ekme Kopma Test Cihazı	17
> Universal ekme Kopma Test Cihazı	18
> Laboratuvar Toz Mikseri	19
> Laboratuvar Sıvı Mikseri	20
> Laboratuvar Beton Mikseri	21
> Aşındırma Test Cihazı	22
> Manuel Pres	23
> Pull-off Test Cihazı	24
> Test Cihazı	25
> imento Yayılma Tablası	26
> Kl Fırınları	27
> Ultrasonik Banyo	28



> Çalkalamalı Su Banyosu	29
> Çeker Ocak	30
> Gerber Santrifüj	31
> İnkübatör	32
> Mikrobiyolojik Güvenlik Kabini	33
> Su Banyosu	34
> Test Kabinleri	35
> ETÜV	36
> Kür Tankı	37
> Laboratuvar Basket Mill Mikser	38
> Çimento Sarsma Masası	39
> Çimento Prizma Küp Kalıp	40
> Çimento Prizma Kalıp	41
> Vikat Cihazı	42
> Laboratuvar Küreği	43
> Masa Tipi Termometre	44
> Kronometre	45
> Termometre	46
> Beher	47
> Lab Cam Balon Joje	48
> Alüminyum Tartı Kabı	49
> Porselen Havan	50
> Spatula	51
> Piktometre	52
> Numune Tepsisi	53





Hakkımızda

- Türkiye'nin boşluk olarak tanımladığımız laboratuvar test cihazlarında üretici ve tedarikçisi olarak görev üstlendiğimiz **SAY-LAB** laboratuvar İstanbul / Beylikdüzü'ndeki tesisimizde üretimlerimizi gerçekleştiriyoruz. Ürettiğimiz ürünleri dünyanın birçok ülkesine ihracatı yapmaktayız. **SAY-LAB** uluslararası kalite standartlarına uygun olarak, malzeme test cihazlarının tasarımı ve üretiminde müşteri memnuniyetini ön planda tutan anlayışı ile yüksek kaliteli ürün ve hizmet sunmayı görev olarak üstlenmiştir. Ürün geliştirme ve satış sonrası hızlı destek %100 müşteri memnuniyetini hedefleyen anlayış ile **SAY-LAB**'ı her noktada kendini sorumlu hissederek ürünlerimize yeni ürünler katarak yoluna devam etmektedir. **SAY-LAB** müşteri beklentilerine karşı sorumlu, kendini sürekli geliştiren, bütün iş süreçlerinde mükemmelliği hedefleyen, kaliteden ödün vermeden, her aşamada en iyi hizmeti vermeyi prensip edinmiştir.

Vizyon Ve Misyon

- Yapı malzemeleri, gıda ve test cihazları sektöründe standartlara uygun kaliteden ödün vermeden müşteri ihtiyaçlarını karşılayan, ileri teknolojik cihazlar üreterek, kalite kontrolü denetimini ve devamlılığını sağlanmasına yardımcı olmak firma değerlerimizdendir.
- Müşteri ihtiyaç ve taleplerine uygun olarak ürün çeşitliliğini arttırmak.
Müşteri memnuniyetini korumak ve sürdürmek.
Hizmet verdiğimiz müşteri portföyünü genişletmek.
Üretimlerini ve süreçlerinde çevreye duyarlı, topluma saygılı yönetimi prensip sürdürmek.
Müşteri odaklı üretimi ve hizmet vermek.



Dolum Makinaları

- > Dolum makinaları, genellikle endüstriyel veya ticari işletmelerde kullanılan otomatik veya yarı otomatik cihazlardır. Bu makinalar, sıvı veya toz gibi ürünleri kontrollü bir şekilde ambalajlara doldurmak için tasarlanmıştır. Dolum makineleri, ürünlerin hızlı, hassas ve verimli bir şekilde ambalajlanmasını sağlar ve insan müdahalesini minimumda tutar. Dolum makinelerinin kullanım alanları oldukça geniştir ve gıda, ilaç, kozmetik, kimyasal, otomotiv ve diğer endüstrilerde yaygın olarak kullanılırlar.
- > Dolum makinelerinin kullanım alanları oldukça geniştir ve gıda, ilaç, kozmetik, kimyasal, otomotiv ve diğer endüstrilerde yaygın olarak kullanılırlar.

Dolum Makinası



Etiketleme Makinaları

- > Ürünlerin veya ambalajların üzerine etiketler, barkodlar veya diğer tanımlayıcı bilgileri eklemek veya basmak için kullanılan otomasyon sistemleridir. Bu tür makineler, üretim hattında süreçleri hızlandırmak, izlenebilirliği artırmak ve hataları minimize etmek amacıyla kullanılır. Etiketleme makineleri, ürünlerin üzerine bilgi etiketleri veya barkodlar eklemek için kullanılır. Bu, ürünlerin izlenmesi, depolanması ve satılması için önemlidir. kutular, torbalar veya ambalaj malzemeleri üzerine etiketler yapıştırmak veya yazmak için kullanılır. Bu, ürünlerin tanımlanmasını ve ambalajların doğru şekilde yönlendirilmesini sağlar. Ürünlerin üzerine veya ambalajlarına barkodlar basarak, otomatik stok yönetimi ve satış işlemleri için kullanılır. kendinden yapışkanlı etiketleri ürün veya ambalajlara yapıştırmak için kullanılır.
- > Bu tür etiketleme makineleri genellikle gıda, ilaç veya kozmetik endüstrilerinde kullanılır. Otomasyon ve veri izleme süreçlerini iyileştirmek için önemli bir araçtır. Bu makineler, hızlı ve hassas etiketleme işlemleri gerçekleştirerek iş verimliliğini artırır ve insan hatasını azaltır. Ayrıca, ürünlerin izlenebilirliğini artırır ve ürünlerin doğru bir şekilde yönlendirilmesini ve dağıtılmasını sağlar. Bu, endüstriyel üretimde önemli bir faktördür, özellikle gıda, ilaç, otomotiv ve lojistik gibi sektörlerde.

Etiketleme Makinaları



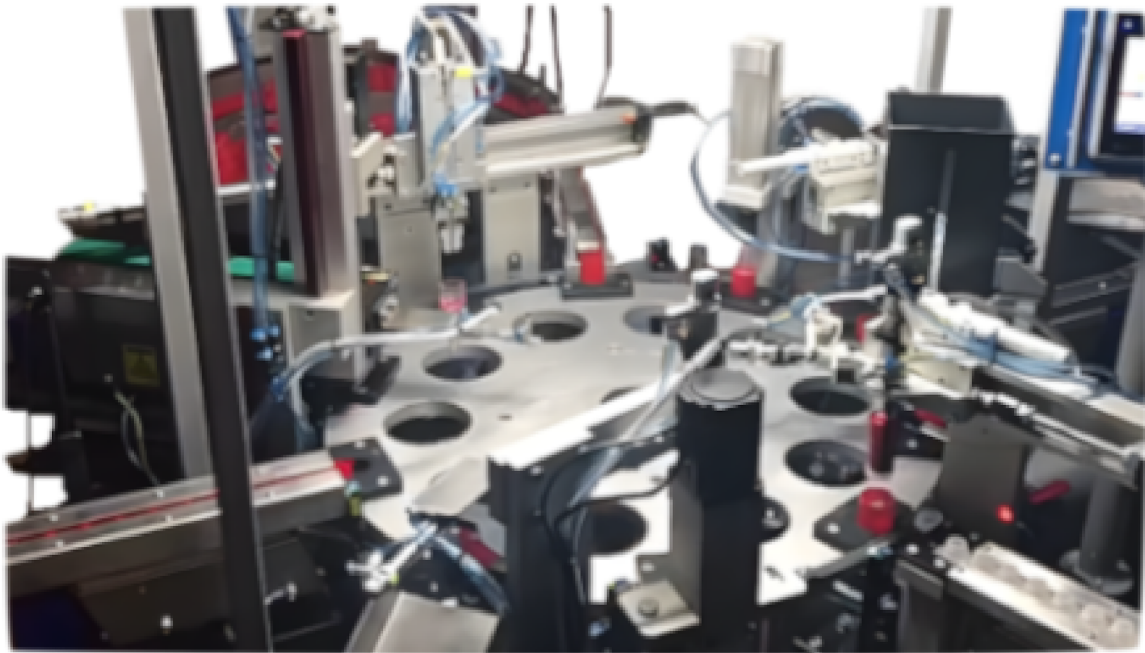
Montaj Makinaları

- > Ürünlerin veya bileşenlerin montaj süreçlerini otomatize etmek ve hızlandırmak amacıyla kullanılan özel makinelerdir. Bu makineler, üretim hattındaki parçaların veya bileşenlerin doğru bir şekilde bir araya getirilmesini, montaj işlemini hızlandırmayı ve insan hatasını minimize etmeyi amaçlar. Genellikle robotik sistemler ve otomasyon teknolojileri ile entegre edilir. Bu sayede, karmaşık montaj işlemleri otomatik olarak gerçekleştirilebilir ve üretim hattındaki insan işgücüne olan ihtiyaç azaltılabilir. belirli bir ürünün veya bileşenin montaj sürecine uygun şekilde tasarlanır. Her montaj makinesi, montaj sürecinin özelliklerine ve gereksinimlerine göre özel olarak yapılandırılır. farklı türde ambalajlar için uygun olan ambalajlama ünitelerine sahiptir.

- > Bu üniteler, şişeleri, torbaları, kutuları veya diğer ambalaj türlerini dolun işlemi sırasında tutar ve doldurur.

Kullanım alanları oldukça geniştir ve gıda, ilaç, kozmetik, kimyasal, otomotiv ve diğer endüstrilerde yaygın olarak kullanılırlar. Örneğin, içecek endüstrisinde dolun makineleri meyve suyu, süt, soda ve alkollü içeceklerin şişelenmesinde kullanılır. İlaç endüstrisinde, ilaçları tabletlerden şişelere veya blister ambalajlara doldurmak için kullanılırlar.

Montaj Makinası



VIBRATING SIEVING DEVICE (SIEVE SHAKER) (WATERY TYPE)

SV-200 VİBRASYONLU ELEME CİHAZI SULU TİP**Vibrasyonlu Eleme Cihazı Sulu Tip
(Elek Sallama Cihazı veya Elek Sallama Makinası) (SV-200)**

- Say-Lab SV-200 vibrasyonlu eleme cihazı ve elek sallama cihazı/makinası tane boyutlu olan ürünlerin birbirlerinden ayrılması ve standartlara göre raporlanması için kullanılır. Kum, çakıl, çimento, kalsit, alçı, gıda ürünlerini daha hızlı analiz etmek için üretilmiştir. 200mm ve 203mm Çaptaki elekler ile eleme yapabilmeye. Tane büyüklüğü 40 mikrondan 30mm büyüklüğündeki ürünleri analiz yapabilmeye. Maksimum 1 ila 10 elek arası analiz yapabilmeye özelliği. Elek sıkma mekanizması vidalı ve özel makaslı olarak iki ayrı seçenek. Zaman ayarı dijital olarak yapılır. Vibrasyon şiddetli dijital göstergeler ile yapılır. Vibrasyon kısmı özel manyetik alan ile aşağı yukarı ve döndürme özelliğine sahiptir. Kalibrasyonlu elekler kullanılır. Reçete modu ile kayıt yapma özelliği. Raporlama modülü sayesinde harici panelden zaman, vibrasyon şiddeti, reçete gibi özellikler girilebilir.

- Özel dizayn edilmiş elek vakum tablası ile vakumlu modeli mevcuttur. Vakumlu Modeli ile eleme süresini %70 oranında kısaltılmaktadır. Vakum ayarı mevcut olup analok olarak vakum değeri göstergeden okunur. Değişebilir adaptörü ile farklı markadaki elekler kullanılabilir.

Güç: 220V/110/50/60Hz.

Ağırlık: 42kg.

Eleme Aralığı: 40Mikron 30mm

Analiz Aralığı: 0.1 ila 2000gr

Eleme Süresi: 0.10sn. ila 99 saat arası

Boyut: En 350mm, Genişlik 400mm,

Yükseklik 200mm

SV-200 (Sulu Tip)**Vibrasyonlu Eleme Cihazı (Profesyonel)**

Vibrasyonlu Eleme Cihazı**(Elek Sallama Cihazı Veya Elek Sallama Makinası) (SV-200)**

- 200 mm ve 203 mm çaptaki elekler ile eleme. Tane büyüklüğü 40 mikrondan 30 mm büyüklüğündeki ürünleri analizi. Maksimum 1 ila 10 elek arası analiz yapabilme özelliği. Zaman ayarı dijital olarak yapılır. Vibrasyon şiddeti dijital göstergeler yapılır. Vibrasyon kısmı özel manyetik alan ile aşağı yukarı ve döndürme özelliğine sahiptir. Kalibrasyonlu elekler kullanılır. Reçete modu ile kayıt yapma özelliği. Raporlama modülü sayesinde harici panelden zamana, vibrasyon şiddeti, reçete gibi özellikler girilebilir. Özel dizayn edilmiş elek vakum tablası ile vakumlu modeli mevcuttur. Vakumlu modeli ile eleme süresi %70 oranında kısaltılmaktadır. Vakum ayarı mevcut olup analog olarak vakum değeri göstergeden okunur.

- Değişebilir adaptörü ile farklı markadaki elekler kullanılabilir.

Güç: 220V/110/50/60Hz.
Eleme aralığı: 40mikron/30mm
Analiz aralığı: 0.1/2000
Eleme süresi: 0.10sn/99saat

G x Y x D: 400x200x350mm
Ağırlık: 42kg

SV-200**Vibrasyonlu Eleme Cihazı (Profesyonel)**

SL-200 VACUUM SIEVING DEVICE

SL-200 VAKUMLU ELEME CİHAZI**Vakumlu Eleme Cihazı
(Air Jet Alpin Eleme Sistemi) (SL-200)**

- Hızlı analiz değerlendirme.
Manuel ayarlanabilir basınç altında eleme.
7" dokunmatik kullanışlı operatör paneli.
Basit ve kullanışlı menü yapısı.
Uyumlu bir terazi ile ara yüz üzerinden direk bağlantı.
RS-232C Ethernet veri birimleri standart.
Vakum basıncı ayarlanabilir.
Snowrex EJ-600 ile haberleşme sağlar.
Özellikleri belirtilen yazıcıdan çıktı alınabilir.
Panel ve USB'ye kayıt özelliği.
Analiz aralığı: 10µm-4mm
Yükseklik çözünürlüğü: Ø200-203
- Dokunmatik ekran: 7"
Güç kablosu: 1m
Düşük basınç: 12000Pa
Hava debisi: 25-125m³/h
Hız: 30rpm
Koruma sınıfı: 54IP

G x Y x D: 350x460x400mm
Ağırlık: 18kg

SL-200

Vakumlu Eleme Cihazı (Takım)

Raporlama Modülü

- Reçete hazırlanır ve elek seçimi yapılır. Seçilen eleklerin darası raporlama modülünün üzerindeki teraziye konularak küçükten büyüğe doğru dara alması işlemi gerçekleştirilir. Otomatik olarak hafızaya alınır. Analiz yapılacak ürün, eleklerin üzerine konularak kaydedilir. Raporlama cihazı SV-200 vibrasyonlu eleme cihazına bağlı ise panelden basın, vibrasyon ve zaman girilerek eleme yapılır. Harici bir eleme cihazı var ise orada eleme işlemi de yapılabilir. Elemesi yapılan malzeme elekleri ile beraber en büyük, en üstte olmak şartı ile terazi üzerine sıra ile konulur ve kayıt işlemi otomatik olarak yapılır.
- Son eleği de terazi üzerine koyup kaydı yapıldıktan sonra rapor tuşuna basarak elekler arasındaki fragman ve AFS hesap edilir. Rapor USB ya da printer üzerinden çıktı alınır. Buna bağlı olarak grafik çizilir. Panel: 7" dokunmatik ekran.
G x Y x D: 450x220x220mm
Ağırlık: 2.2kg

Raporlama Modülü



YÜKSEK PERFORMANSLI SİKLON

Yüksek Performanslı Siklon (Yüksek Verimli Toz Tutucu) (SAY-150)

- Ürünü geri kazandırır.
Filtrenin kirlenmesini önler ve filtrenin ömrünü uzatır. Bir önceki ürün ile diğer ürün birbirine karışmaz.
0,5lt malzemeyi stok edebilir.
Paslanmaz opsiyonunda yıkanabilir özellik.
- G x Y x D: 250x50x750mm
Ağırlık: 42kg

SAY-150



Analiz Elekleri

- Partikül boyutu analizi yapılan talepler, standart ISO 3310 şartları yansıtır. Bu şartlara elek uyarlamak için, RETSCH benzersiz bir ürün geliştirmiştir. Farklı ölçülerde (200x50mm, 200x25mm, 203x50mm (8"x2"), 203x25mm (8"x1")). Geliştirilen elekler, lojistik üretim sisteminde kullanılan her bir malzemenin kaydını yapar. Uygulama örnekleri; çimento klinker, kimyasallar, kahve, yapı malzemeleri, ...

Yüksek alaşımlı paslanmaz çelikten dolayı, korozyona karşı mukavemetli ve kolay temizlenebilir. Birden fazla elekte çalışıldığında, eleklerin birbirleri üzerine takılırken kullanılan, conta, stabiliteyi sağlar. Lazer teknolojisi ile, eleklerin üzerine seri numarası yoluyla izlenebilirlik.

- Uygulamalar: Ayırma, fraksiyon, partikül boyutu belirleme.
Uygulama alanı: Tarım, biyoloji, kimya/plastik, ...
Besleme malzemesi: Tozlar, dökme malzeme, süspansiyonlar.
Frame diameter: \varnothing 200mm/203mm
Surface type: Wire gauze
Mesh sizes: 125mm-20 μ m
Standartlar: ISO 3310-1/ASTM E11

Elekler



Hassas Terazi

- > Laboratuvar Terazisi SNOWREX EJ-600, vakumla emilen partiküller siklondan geçerek %98'nin geri dönüşümünü sağlar. Snowrex EJ-600, kaliteli plastik gövde 600g kapasiteli yüksek hassasiyete sahip laboratuvar terazisi.

Snowrex EJ-600, kaliteli plastik gövde 600g kapasiteli. Yüksek hassasiyete sahip laboratuvar terazisi. 600g kapasite.

- > 0,01 g taksimat
160x160cm kefeli
Dahili akülüdür.
Zemin ışıklı LCD göstergeli.
Standart RS232 çıkışlı.

G x Y x D: 280x180x90mm

Hassas Terazi



Nem Tayini Cihazı

- > Her türlü hammadde, tarımsal ürün ve kuru gıdanın nemini ölçmekte kullanılan nem tayin cihazıdır.

Isıtma sistemi: infrared/halogen/dark
Isıtma aralığı: 30-230°C
Isıtma süresi aralığı: 0-99,9dak.
Tartım kapasitesi: 124gr
Tartım hassasiyeti: 1mg.
Minimum örnek ağırlığı: 0.2gr.
Ekran tipi: yeşil ışıklı floresan ekran. .
Nem algılama: 0.01% (1/10000)
Örnek parametre hafızası: 20
Hava akımına ve sarsıntıya karşı özel dijital koruma.
Kalibre edilebilir, güvenilir yapı.
External akıllı kalibrasyon.
Aşırı yük ve hava akımına karşı ileri teknolojik koruma.

- > Entegre uygulamalar.
Hırsızlığa karşı taşınmazdık (anti-theft).

PRECISA 330 XM serisi nem tayin cihazları (nem analizörleri); özellikle üretim, ürün denetim ve kabulü gibi rutin işlemler için markanın geliştirdiği cihaz grubudur. Kolay kullanımı, hassas ölçüm sonuçları ve zorlu endüstriyel ortamlara dayanıklılığı ile işletmelerin tüm beklentilerini karşılar. XM 60 nem tayin cihazı 330 XM serisinin MASTER sınıfı cihazıdır.

Nem Tayini Cihazı



VACUUM CLEANER

VAKUM SÜPÜRGESİ**Vakum Süpürgesi**

- Karcher WD 3 Premium Home Çok Amaçlı Elektrikli Süpürge.

(Air Watt) 200

Enerji kullanımı: (W) 1000

Konteyner kapasitesi: (l) 17

Haznenin malzemesi: Paslanmaz çelik.

- ID aksesuar: (mm) 35
Azami motor gücü: (W) 1000
Enerji beslemesi: (V/Hz) 220/240/50/60
Aksesuarsız ağırlık: (kg) 5,8
Boyutlar: (UxGxY) (mm) 388x340x525

Vakum Süpürgesi

Çekme Kopma Test Cihazı (STU-1-200KN)

- Servo motoru ile yapılmış bir modeldir. Yüksek hassasiyet ve verim sağlamaktadır. Numuneye uygun çene çeşitleri kullanıcıya kolaylık sağlar. Üretilen malzemelerin standart değerler içinde mi, değil mi sonucuna ulaştırır. Cihaza uygun yazılı ile tüm test sonuçları raporlanabilir ve saklanabilir. Çekme, basma, eğilme, kesme ve düşük devirli test için malzeme geniş için geçerlidir. Metal, kauçuk, plastik, kaynak, tekstil gibi ürünler için kullanılır.
 - Yük çözünürlüğü: 0.01
Test hızı: 0.05/500mm/min
Çekme alanı: 700mm
Basma alanı: 700mm
Test genişliği: 600mm
Elektrik: 220/3/50
- G x Y x D: 900x1800x500mm
Ağırlık: 320kg
- Max yük: 200kn-20,000kgf
Yüksek hassasiyet: <+ - 0.5%
Yük aralığı: 0.2%-100%

STU-1-200KN



Universal Çekme Kopma Test Cihazı (STU-T-500N)

➤ STU-T-500 N Üniversal Bilgisayarlı Elektronik Çekme Test Cihazı ASTM, ISO, DIN, GB ve diğer uluslararası standartlara uygun olarak üretilmiştir. Metal, kauçuk, plastik, tekstil ve inşaat sektöründe çekme, basma, eğme ve kesme testleri için kullanılır. Bu cihaz ilgili sanayi kuruluşlarında, araştırma ve geliştirme merkezlerinde, test enstitülerinde ve eğitim merkezlerinde de kullanılmaktadır.

Modeli: STU-T-500N
Maks. Yük: 25kN 2500kg
Yük aralığı: %0,2 ila %100
Yük Hassasiyeti: >%0,5

➤ Test hızı: 0,05/500 mm/dak
Hassasiyet: 0.01mm
Çekiş alanı: 600mm
Kırılma alanı: 600 mm
Test genişliği: 350 mm
Boyutlar: 350X600X1300mm
Güç girişi: 380 VAC 50 Hz.
Ağırlık (kg): 123 kg
Yük çözünürlüğü: 1/500.000

STU-T-500N



LABORATUVAR TOZ MİKSERİ

Laboratuvar Toz Mikseri (SAY-DVM-1-10LT)

- Laboratuvar tip toz ve granül mikseri genellikle test ürünü hazırlama yeni ürün geliştirme arge ve küçük ölçekli üretimler için pratik ve hızlı amaçlı üretilmiştir. Kanat yapısı büyük karıştırma mikseri ile aynı dizayn edilmiştir.

İnvertör kontrollü.

Besleme için özel hazne.

Manuel kilitli alt kapak.

Manuel kilitli alt kapak (yüzey sıfır).

Besleme bunker ızpanalı.

- 18 lt kapasiteli.
Çapa tip karıştırıcı.
Isı kontrollü.
Çift cidarlı hava ile ısıtma ve soğutma (opsiyon).
Kolay temizlenebilme özelliği.
Zaman ve hız girme panelden.
Tek taraftan yataklama sistemi.

SAY-DVM-1-10LT



LABORATUVAR SIVI MİKSERİ

Laboratuar Sıvı Mikseri (SAY-SM-1-10LT)

- Laboratuvar tip sıvı mikseri genellikle test ürünü hazırlama yeni ürün geliştirme arge ve küçük ölçekli üretimler için pratik ve hızlı amaçlı üretilmiştir. Farklı kazanlar için ayarlanabilir sıkma mekanizması. Karıştırma bıçağı kolay değiştirilebilir.

Yukarı aşağı otomatik mod.
0 ila 1500 dld arasında invertör kontrollü çalışma.
Malzemeye temas eden yüzeyler 304 paslanmaz çelik.
st 37 kısımlar statik toz boya.

- 10 lt kazan.
0,75 kw motor.
220wold

En: 400mm
Boy: 450mm
Yük: 1100mm

SAY-SM-1-10LT



LABORATUVAR BETON MİKSERİ

Laboratuvar Beton Mikseri (SAY-DVS-1-10LT)

➤ SM 10 Isıticılı Asfalt Mikseri toprak ve asfalt numunelerinin karıştırılması için tasarlanmış sıkıştırma gibi mekanik testler için ve Marshall testleri için kullanılmak üzere dizayn edilmiştir. Karıştırma hızı düşük hızda karıştırma kabı yörüngesinde 62d/d, kendi ekseni etrafında 140d/d hızla, yüksek hızda ise karıştırma kabı yörüngesinde 125d/d kendi ekseni etrafında ise 285d/d hızda döner. Ön panele yerleştirilmiş kontrol düğmesi kullanılarak verilen değerler arasında dönme hızı ayarlanabilmektedir. Asfalt Mikseri dijital termostatik kontrol ile donatılmış ve kolay bir şekilde karıştırma kabına monte edilebilen Isomantle ısıtıcı ile birlikte verilir. Bitümlü karışımın, en standardında öngörülen sıcaklıkta hazırlanması gerekmektedir.

➤ Bu ihtiyacın karşılanabilmesi için SM 10 mikser, termostat kontrollü asfalt mikseri alt ısıtıcısı ile donatılabilir. Isı yalıtım mantolu ve PT100 sıcaklık sensörlü dijital termostat kontrollü asfalt mikseri ısıtıcısı, SM 10 karıştırma kabı ile uyumludur. Laboratuvar Mikseri aşağıdakiler ile birlikte verilmektedir.

Karıştırma Kabı: paslanmaz çelik 10L
Karıştırma bıçağı.
Ebatlar: 390x425x675mm
Ağırlık: 60kg
Güç: 220 V 50/60 Hz 550 W

SAY-DVS-1-10LT



AŞINDIRMA TEST CİHAZI**Aşındırma Test Cihazı
(SAY-TAP-R-100)**

➤ Say-Tab aşındırma test cihazı, kumaş, kağıt, boya, kontraplak, eeri, zemin fayansı, cam ve doğal kauçuğun aşınmaya karşı direncini belirlemek için kullanılır. Test, numuneyi zımpara tekerleğine tutarak aşındırmak suretiyle gerçekleştirilir. Say-Tab aşındırma cihazı iki kafa ve tek kafa olarak imal edilir zımpara ve aşınan tozlar ayarlanabilir vakum sayesinde ortamdaki tozlar toplanır. Cihaz 7" dokunmatik panel vardır. Panel üzerindeki yörüngeler ile kolay işlem yapılır. Say-Tab cihazımız iki devirde çalışır. Normlara göre 60d/d ila 72d/d olarak, tur sayısını panelden 750-1000-1200 olarak girebilirsiniz, vakum şiddetini set ettiğiniz değerde çalıştırabilirsiniz.

➤ Yük: 250g, 750g, 1000g
Dönme hızı: 60rpm, 72rpm
Sayaç: 0-9999
Güç: AC220V, 50/60Hz, 3A

Genişlik: 28cm
Derinlik: 41cm
Yükseklik: 26cm
Ağırlık: 18.5kg

SAY-TAP-R-100**Aşındırma Test Cihazı (Takım)**

Manuel Pres

- Kullanıcı tarafından elle çalıştırılan ve genellikle presleme, şekillendirme veya kesme gibi işlemleri gerçekleştiren mekanik cihazlardır. Mekanik avantaj kullanarak büyük bir kuvveti küçük bir insan gücü uygulaması ile aktarır. Bu, kaldıraç prensibi ile çalışır. Kullanıcı pres kolunu hareket ettirirken, bu kuvvet işleme yüzeyine veya kalıba iletilir. Manuel pres makineleri güvenlik açısından dikkat gerektiren makinelerdir. Kullanıcıların işlem sırasında ellerini, giysilerini veya diğer cisimleri tehlikeli bölgelere koymamaları önemlidir. Ayrıca, pres işlemi sırasında cihazın sabit bir yüzeye yerleştirilmiş olması ve cihazın sağlıklı bir şekilde çalıştığından emin olunmalıdır.
- Basit yapıları ve kullanım kolaylıkları nedeniyle sıkça çoğu alanda tercih edilirler. Ayrıca, pres işlemi sırasında cihazın sabit bir yüzeye yerleştirilmiş olması ve cihazın sağlıklı bir şekilde çalıştığından emin olunmalıdır. Basit yapıları ve kullanım kolaylıkları nedeniyle sıkça çoğu alanda tercih edilirler.

Manuel Pres



PULL-OFF TESTER

PULL-OFF TEST CİHAZI

Pull-off Test Cihazı

- > Pull-off tester cihazı portatif olup kolay taşınabilir sahada ve laboratuvarlarda masa üzeri dikey duvarlarda çabuk uygulama yapmak amacı ile üretilmiştir. Test yapmak için yapıştırılmış uygulamalarda iki farklı ürün arasındaki kopma mukavemetini ölçmek için kullanılır. Testi yapılacak malzemelerin üzerine ST-3000 cihazı monte edilir. Manuel tuşlarla adaptör takılması için ayarlanır, aparat takıldıktan sonra cihaza start verilir cihaz 10 d/d ile kopma noktasına kadar gider en son koptuğu değeni ekrana basar değer bir sondaki teste kadar yazılı kalır.

Kolay kullanım menüsü.

Maksimum 01-ila 40 mm hareket alanı.

3000 newton

Kolay adaptör değişimi.

- > Masa ve dikey yüzeydeki malzemeye uygulama.
Şarj edilebilir özellik.
Dolu şarj ile uygulama dahil 2 saat.

Güç: 24volt/watt

Çekme uzaklığı: 01-40mm

Analiz aralığı: 0.01/3000Nm

Boyutlar ve ağırlık: GxYxD:

120x400x240mm

Ağırlık: 4.2kg

Pull-off Test Cihazı



Test Cihazı (ST-500)

- Genellikle kapakların kalitesini ve dayanıklılığını belirlemek için kullanılır. Bu tür makineler, üreticilere veya ambalaj endüstrisindeki profesyonellere, ürünlerini geliştirmek ve kalite kontrolünü sağlamak için önemli veriler sağlar. Bu makineler, şişe kapaklarına uygulanan kuvveti ölçmek için özel olarak tasarlanmış sensör eklenmiştir. Makinenin kontrol ünitesi, sensörlerden gelen verileri işler ve analiz eder. Bu veriler, kapakların direncini ölçmek için kullanılır. Kontrol ünitesi aynı zamanda ölçülen direnç değerlerini işleyerek sonuçları görsel veya sayısal formatta sunar. Kapakların direncini ölçmek için birçok farklı parametreyi değerlendirebilir. Bu parametreler arasında kapakların açılma veya kapanma direnci, sızdırmazlık, tork değerleri ve diğer mekanik özellikler yer alabilir.
- Endüstriyel üretimde sıklıkla bu tür makineler otomatik hale getirilir, böylece sürekli üretim hattında hızlı ve hassas ölçümler yapılabilir. Bu tür bir makine, ambalaj endüstrisi, gıda ve içecek üretimi, ilaç endüstrisi ve diğer birçok endüstriyel sektörde kullanılır. Şişe kapaklarının direncini doğru bir şekilde ölçmek, ürün kalitesini artırmak, tüketici güvenliğini sağlamak ve gerektiğinde kalite kontrol süreçlerini optimize etmek için önemlidir.

ST-500

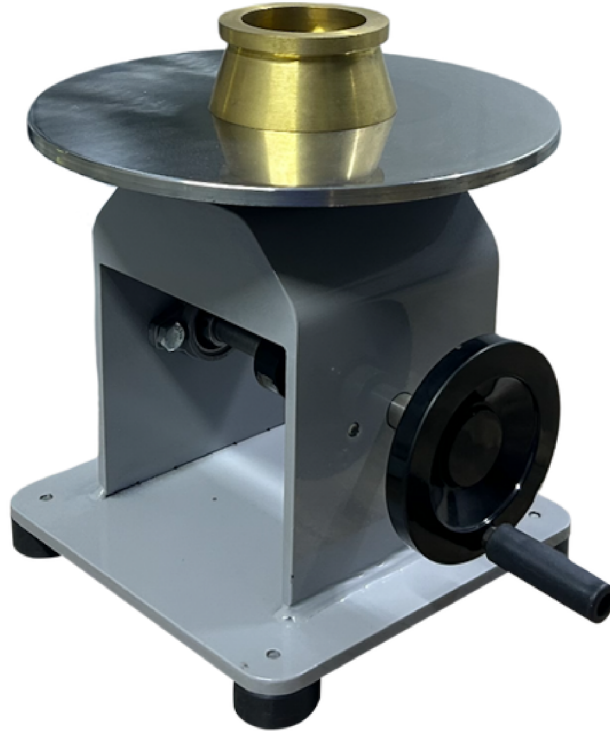


Çimento Yayılma Tablası (SY-300)

- Mineral bağlayıcı ve yoğun agrega veya hafif agrega ihtiva eden harcın karıştırıldıktan hemen sonra taze haldeki kıvamını, yayılma değerinin belirlenmesi yoluyla tayini esasına dayanır. Paslanmaz çelik veya pirinçten imal edilmiştir. Motorlu ve Manuel olarak iki alternatifi bulunmaktadır. Manuel yayılma tablası elle çevirerek kullanılmaktadır. Motorlu Yayılma Tablasında düşüş sayıları ayarlanabilir ve düşüş sayısı tamamlandığında otomatik olarak durmaktadır. Motor saniyede 1 devir döner.
- Elektrik Birimi: 220 V, 50-60 Hz, ph
Güç Birimi: 180 W

Elektrik Birimi: 220 V, 50-60 Hz, ph
Güç Birimi: 180 W

SY-300

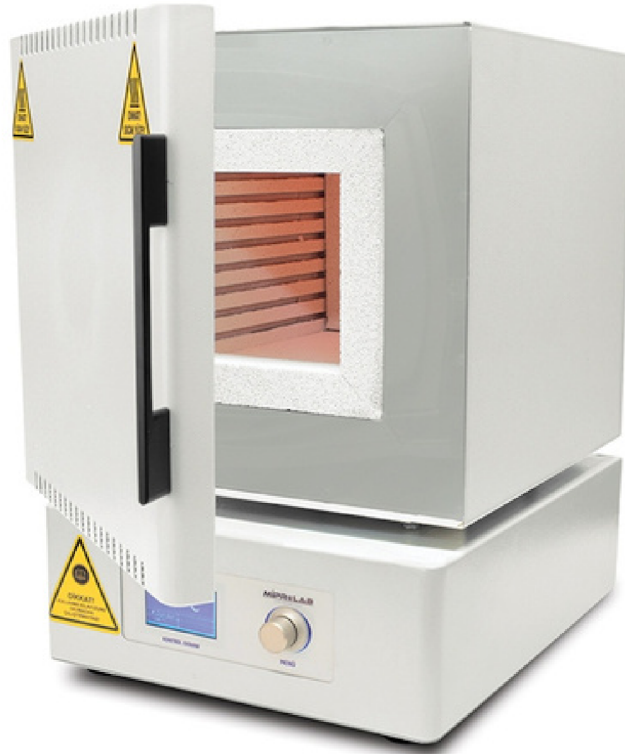


ASH OVEN KÜL FIRINI

Kül Fırını

- > Beş farklı hacim: 6,812.16,22 Litre
Sıcaklık çalışma aralığı: Oda sıcaklığı +5°C ile 1200 °C
Hücrenin yan yüzeyindeki ısıtıcılar sayesinde optimum ısı dağılımı ve hızlı ısıtma özelliği sağlanır.
Kül fırını ısıtma işlemi, kül tayini, gıda, seramik vb. pek çok sektörde kalite laboratuvarlarında, üniversite araştırma laboratuvarlarında kullanım alanı bulmuş genel amaçlı fırınlardır.
Mikro işlemcili kontrol sistemi.
Altı satır LCD ekran sayesinde kolay kontrol paneli.
Programlanabilir sıcaklık, geciktirme zaman ayar, alarm.
Bas çevir tuşu sayesinde kolay programlama.
Çalışma sırasında oluşabilecek dumanı tahliye bacası.
- > Programlanabilir PID mikro işlemcili kontrol sistemi sayesinde ayarlanan sıcaklık değerleri hafızada saklanabilmektedir.
Ateş tuğlasından yapılmış hücre.
Çok iyi bir sıcaklık dağılımı ve hızlı ısıtma.
Dış yüzey sıcaklığını en aza indiren hava boşluklu yalıtım.
Yana veya yukarı doğru kolay açılabilen kapak.
Kapak açıldığında ısıtmayı kesen emniyet özelliği.

Kül Fırını



Ultrasonik Banyo

- Ultrasonik Banyo; temizlik amaçlı (büret, pipet, petri kabı gibi teknik cam eşya), tıbbi aletler, her türlü metal parça, elektronik parçalar, konsantrasyon tayininde sıvıların gazını gidermek için, sulandırma işlemlerinin hızlandırılmasında, eşzamanlı temizlik ve dezenfeksiyon, emülsiyon hazırlamada, analiz için örnek hazırlamada kullanılır.

Cam malzemelerin, metal ürünlerin, elektronik komponentlerin ve çeşitli aparatların derinlemesine temizliğini sağlar.

Sağlam ve tek parçadan oluşan vibrasyon tankı ve gövde paslanmaz çelikten üretilmiştir.

Kesintisiz ve etkili ultrasonik dalga boyu tüm yüzeylerde hassas ve kesin temizliği garanti eder.

- Kontrol ünitesi sıcaklık ve zaman kontrolünü sağlar. Paralel olarak ayarlanan ve gerçek değerleri gösterir. Sık tekrarlanan çalışmalarda hafıza fonksiyonu kaydedilen değerleri saklar ve istenildiğinde derhal devreye sokar. Banyo içi sıcaklık ortam sıcaklığı ile 90°C arasında ayarlanabilir. Zaman kontrolü 1-60 dakika arasında ayarlanabilir.

Ultrasonik Banyo



Çalkalamalı Su Banyosu

- > İki farklı hacim: 30, 45 litre
Sıcaklık çalışma aralığı: Oda sıcaklığı +5°C ile 99°C
Gıda, mikrobiyoloji, fermantasyon, bakteri inkübasyonu araştırma ve sanayi laboratuvarlarındaki birçok uygulamada kullanılan özel tasarım.
Mikro işlemcili kontrol sistemi.
Bas çevir tuşu sayesinde kolay programlama.
Altı satır LCD ekran sayesinde kolay kontrol paneli.
Kararlı ve satabil sıcaklıklar için çok iyi sıvı sıcaklığı kontrolü.
Yaylı tutucular sayesinde farklı hacimlerde camlar için ideal platform.
Opsiyonel pleksiglas ve paslanmaz çelik kapak seçenekler.
- > Programlanabilir; çalkalama hızı, sıcaklık, elektrik kesildiğinde durma, zaman, gecikmeli başlatma (1 dk.-99,9 saat arasında), süreli çalışma özelliği, LED gösterge.
10-300rpm arasında programlanabilir çalkalama hızı.
Paslanmaz çelikten yapılmış yekpare yapısı sayesinde kolay temizlik.
Kuvvetli yalıtım ile stabil sıcaklık dağılımı.

Çalkalamalı Su Banyosu



Çeker Ocak

- Farklı çalışma tablası genişliğinde dört model: 90cm, 120cm, 150cm, 180cm
Cihazın tüm dış metal aksamı elektrostatik fırın boyalıdır.
Metal ayaklar veya özel dolabı üzerine monte edilebileceği gibi laboratuvar tezgahı üzerine de yerleştirilebilir.
Kabin aydınlatması floresan lamba ile sağlanmaktadır.
Ön panelde iki adet priz bulunmaktadır. (220V, 50Hz)
- Kabin ön camı temperlenmiş camdan üretilmiş, çerçevesiz giyotin tipidir.
İç yapısı PVC kaplı olup asitlere karşı dayanıklıdır, çalışma yüzeyi kompakt laminattır.
PP fanın hızı ayarlanabilir ve asitlere karşı dayanıklıdır.

Çeker Ocak



Gerber Santrifüj

- Maksimum Kapasite: 8x bütrimotre
Maksimum Hız: 1400rpm
Maksimum Sıcaklık: 99°C
RFC: 350g±50g
Süt ve süt ürünlerinde yağ tayini için kullanılmaktadır.
Et ve et ürünlerinde yağ tayini için kullanılmaktadır.
Bas çevir tuşu sayesinde kolay programlama.
Dijital LED göstergeli, zaman, hız ve sıcaklık ayarlarına sahiptir.
Kapak kilidi ve aşın hızlanmaya karşı koruması mevcuttur.
- Kapak manuel veya otomatik açılır.
Çalışma sırasında 65°C'ye otomatik olarak ısınır.
Paslanmaz çelik kasa.
İç yapısı PVC kaplı olup asitlere karşı dayanıklıdır, çalışma yüzeyi kompakt laminattır.
PP fanın hızı ayarlanabilir ve asitlere karşı dayanıklıdır.

Gerber Santrifüj



İnkübatörler

- Üç farklı hacim: 55, 120 ve 250 litre
Sıcaklık çalışma aralığı: Ortam sıcaklığı +5,0°C ile 80°C
En uygun inkübasyon Şartları ile kurutma ve ısıtma işlemleri için idealdizayn.
Geniş kullanım alanı: Gıda, biyoteknoloji, biyoloji, mikrobiyoloji laboratuvarlarında, tıp ve veterinerlik, ilaç sanayinde kalite kontrol ve araştırma çalışmalarında.
Mikroişlemcili kontrol sistemi.
6 satır LCD ekran, Sıcaklık ve zaman için LED göstergeli.
Bas çevir tuşu sayesinde kolay programlama.
Programlanabilir; sıcaklık, alarm, gecikmeli başlatma, elektrik kesildiğinde durma özellikleri kolay kontrol paneli.
- Birçok kimyasala dayanıklı ve kolay temizlenebilir paslanmaz çelik hücre.
Üçlü izolasyon mükemmel sıcaklık dağılımı ve kararlılığı.
Çift cidarlı özel hücre ile homojen sıcaklık dağılımı.
Ayarlanabilir havalandırma klepesi ile homojen sıcaklık dağılımı.
İnkübatör içerisinde sıcaklık değişimine sebep olmadan numunelerin gözlenmesini sağlayan cam kapı.
Emniyet termostati.

İnkübatörler



MİKROBİYOLOJİK GÜVENLİK KABİNİ

Mikrobiyolojik Güvenlik Kabini

- Farklı çalışma tablası genişliğinde üç model: 90cm, 120cm, 150cm
Tip II; kullanıcı, çevre ve ürün için doğru ve üst düzey koruma.
Mikroişlemcili kontrol sistemi ile Likit Kristal Ekrandan (LCD) dijital olarak gösterilen hava akış hızı.
0,3m partiküller için %99,999 verimlilikte ana ve egzost HEPA filtre.
Elektrik kesintisi, açık pencere, düşük ve yüksek hava akış hızı için alarmlar.
Otomatik pencere sayesinde mükemmel hava sızdırmazlığı.
Sessiz fan motoru ve optimal ışık yoğunluğu ile kullanıcı için kullanım rahatlığı.
- Pürüzsüz paslanmaz çelik kabin yüzeyi ve yuvarlatılmış köşeler sayesinde uygun kullanım ve kolay temizlik.
HEPA filtreden geçen havanın %70mm tekrar sirküle edilmesiyle uzayan HEPA filtre kullanım ömrü.
UV lambanın toplam çalışma süresi/ ömrü ve geri sayım zamanlaması.
Toplam çalışma süresi, Zaman sayacı ve HEPA filtre ömrü gösterim.

Mikrobiyolojik Güvenlik Kabini



WATER BATH SU BANYOSU

Su Banyosu

- Üç farklı hacim: 15, 30, 45 litre
Sıcaklık çalışma aralığı: Oda sıcaklığı +5°C ile 99°C
Gıda, mikrobiyoloji, araştırma ve sanayi laboratuvarlarındaki birçok uygulamada kullanılan özel tasarım.
Mikroişlemcili kontrol sistemi.
Bas çevir tuşu sayesinde kolay programlama.
Altı satır LCD ekran sayesinde kolay kontrol paneli.
Kararlı ve stabil sıcaklıklar için çok iyi sıvı sıcaklığı kontrolü.
Opsiyonel pleksiglas ve paslanmaz çelik kapak seçenekleri.
- Programlanabilir; sıcaklık, alarm, gecikmeli başlatma.
Paslanmaz çelikten yapılmış yekpare yapısı sayesinde kolay temizlik.
Kuvvetli yalıtım ile stabil sıcaklık dağılımı.
Opsiyonel homojen sıcaklık için dahili veya harici güçlü sirkütasyon pompası.

Su Banyosu



Test Kabinleri

- > Otomotiv ve otomotiv yan sanayisi, kimya, plastik, elektrik/elektronik, tekstil, ilaç, gıda sanayilerinde raf ömrü ve stabilite testleri ile ziraat ve biyoloji alanında bitki büyütme, çimlendirme çalışmaları için; sanayide üretimi yapılan yarı mamul veya mamullerin dayanıklılık, kalite kontrol, kararlılık, yaşlandırma, koşullandırılmış şartlarda depolama ve saklama, raf ömrü ve arge testlerinin yapıldığı laboratuvarları ve üniversitelerin araştırma laboratuvarları için ideal tasarım.
Beş farklı hacim: 120, 250, 500, 600, 1000 litre
Sıcaklık çalışma aralığı: -20 °C / 100 °C
Nem çalışma aralığı: % 20 RH - % 95 RH (10 C /60 9C arasında)
Güçlü aydınlatma (Aydınlatma olan modellerde).
Sıcaklık, nem ve aydınlatma şartlarının oluşturulması ile gerçek iklim şartlarının canlandırılması için ideal tasarım.
Opsiyonel olarak sunulan bilgisayar üzerinden veri kontrol yazılımı.
- > Adımlı çalışma ve 9 program hafızası.
İç cam kapı.
Güçlü hava sirkülasyonu ile çok iyi sıcaklık ve nem dağılımı ve kararlılığı.
Standart olarak sunulan otomatik su besleme sistemi.
CFC içermeyen soğutma gazı ve yalıtım malzemesi.
Gecikmeli başlatma özelliği.
Korozyona ve birçok kimyasal buhara dayanıklı paslanmaz çelik hücre.
Programlanabilir PID mikroşlemcili kontrol sistemi.
Sıcaklık/zaman için likit kristal göstergesi (LCD), kullanımı kolay tek düğmeli kontrol paneli
Kolay kullanımlı programlanabilir mikroşlemcili kontrol sistemi.

Test Kabinleri



ETÜV

- 120 Litre kapasiteli Laboratuvar Etüvü; Ortam sıcaklığı ile 250°C arasında 2°C hassasiyetle çalışır. Cihazlar çift cidarlı, cidarlar arası ısı yalıtımlıdır. Homojen sıcaklık dağılımı için hava kanallı ve sirkülasyon fanlıdır. Dijital ayar ve kontrol panellidir. Etüv kapasitesine göre 2, 3, 4 adet raf standart olarak verilir. Etüvün içi paslanmaz çelik, dışı elektrostatik fırın boyalıdır.

220V, 50-60Hz, 1ph İç ölçüleri.
G x Y x D: 60cmx45cmx44cm

ETÜV



CURING TANK KÜR TANKI

Kür Tankı

- 120 Litre kapasiteli Laboratuvar Etüvü; Ortam sıcaklığı ile 250°C arasında 2°C hassasiyetle çalışır. Cihazlar çift cidarlı, cidarlar arası ısı yalıtımlıdır. Homojen sıcaklık dağılımı için hava kanallı ve sirkülasyon fanlıdır. Dijital ayar ve kontrol panellidir. Etüv kapasitesine göre 2, 3, 4 adet raf standart olarak verilir. Etüvün içi paslanmaz çelik, dışı elektrostatik fırın boyalıdır.

220V, 50-60Hz, 1ph İç ölçüleri.
G x Y x D: 60cmx45cmx44cm

Kür Tankı



LABORATUVAR BASKET MİLL MİKSER

Laboratuvar Basket Mill Mikser (SAY-SMM-L)

- Laboratuvar Basket Mill Mikser, boya, kaplama, mürekkep ve pigment dağılımı uygulamaları için partikül boyutunu azaltmak için öğütme ve dağıtmayı birleştiren entegre bir cihazdır. Basket Mill cihazıyla çok küçük partikül boyutu dağılımı elde edilebilir. Hazne kolayca değiştirilebilir ve temizlenmesi kolaydır.

Motor parametresi: 220V 50H
Döndürme hızı: 0-2.880 r.p.m

- İşleme kapasitesi: 0.8-20L
Kontrol yöntemi: Kademesiz hız kontrolü, dijital hız göstergesi.
Orta boy (mm): 1.8 - 2.5 mm
Malzeme ile temas eden parça 304 kalite paslanmazdır.
Kaldırma sistemi: 550w için manuel, 750w veya daha fazla elektrikli kaldırma için otomatik olarak.

SAY-SMM-L



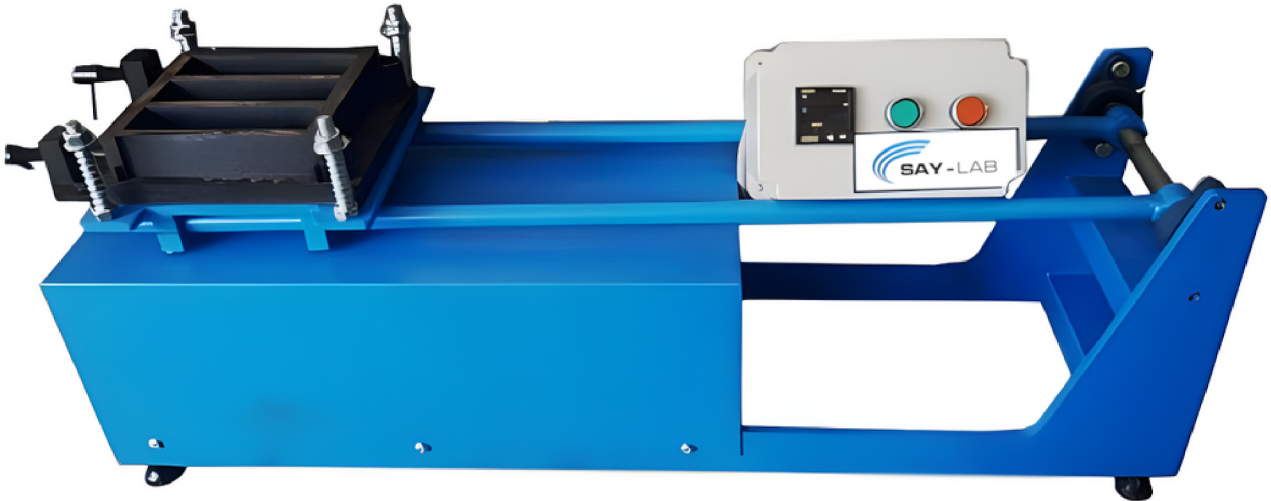
Çimento Sarsma Masası (Şok Masası)

- Şok masası, 40x40x160mm çimento numunelerinin kalıp içerisinde sıkıştırılması için kullanılır. Tabla standartta belirtilen 60devir/dak, hızında hareket etmekte olup tabla düşüş yüksekliği 15.0mm'dir. Elektronik sayaçlı olup önceden ayarlanmış vurma sayısına ulaştığında otomatik olarak durur. Cihazın EN 196-1 standardının istemiş olduğu tüm ağırlık ve boyut ölçülerine uygundur. Kalıp tabla üzerine kolayca yerleştirilebilir ve merkezlenip sıkıştırılabilir.

- Güç: 220V, 50-60Hz.
Düşme Yüksekliği: 15mm.
Hız: 60rpm
Güç: 250W

G x Y x D: 255x285x1000mm
Ağırlık: 55 Kg

Şok Masası

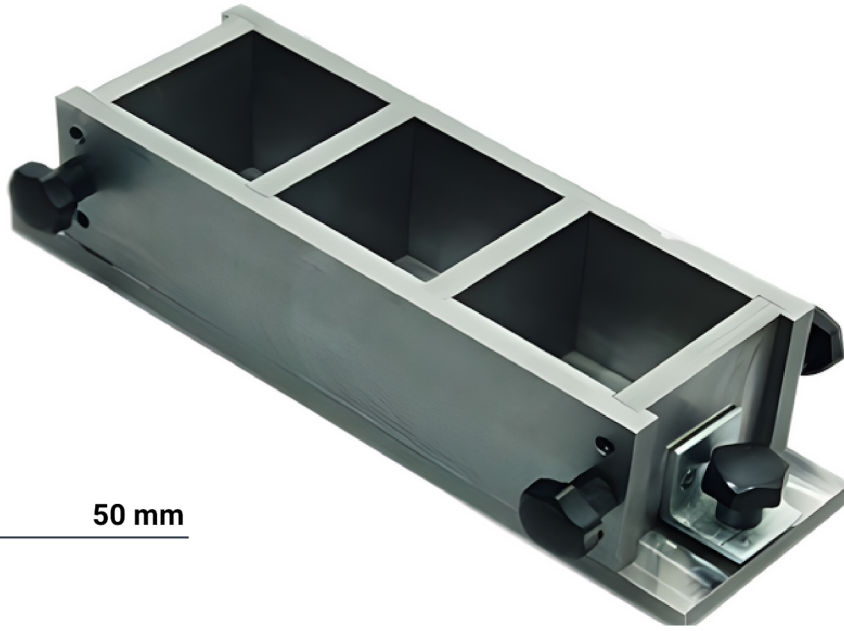


ÇİMENTO PRİZMA KÜP KALIP

Çimento Prizma Küp Kalıp

- Beton numunelerin laboratuvar testleri ve kalite kontrol amaçları için kullanılan bir kalıp türüdür. Bu kalıp, çimento, beton veya diğer yapı malzemelerinin dayanıklılığını ve mukavemetini belirlemek amacıyla örneklerin hazırlanmasına yardımcı olur. Metal kalıplar dayanıklıdır ve uzun süre kullanılabilir. Kalıpların boyutları, standartlara ve test gereksinimlerine uygun olarak belirlenir. Örneğin, küp kalıplar genellikle 50x50x50 mm, 100x100x100 mm veya 150x150x150 mm boyutlarında olabilir. Beton numunesi, kalba yerleştirilir ve sıkıştırılır. Ardından, numunenin sertleşmesi için belirli bir süre beklenir. Numune sertleştikten sonra, kalıp dikkatlice çıkarılır ve numune testler için hazır hale getirilir.
- Çimento prizma ve küp kalıpları, betonun basınca ve çekmeye karşı dayanıklılığını ölçmek için kullanılan birçok test yönteminde kullanılır. Bu testler inşaat projelerinin ve malzemelerinin kalitesini belirlemeye yardımcı olur.

Çimento Prizma Küp Kalıp



50 mm



Çimento Prizma Kalıp

- > İnşaat ve beton endüstrisinde kullanılan bir kalıp türüdür ve genellikle beton numunelerinin laboratuvar testleri veya saha uygulamaları için kullanılır. Prizma kalıpları, beton numunelerinin prizma şeklinde kesit almasına yardımcı olan bir kalıp sistemidir.

Çimento prizma kalıpları, beton numunelerini prizma şeklinde kesmek ve test etmek için tasarlanmıştır. Bu prizma şekli, numunenin çekme ve basınç dayanıklılığını belirlemek amacıyla kullanışlıdır.

Numune sertleştikten sonra, prizma kalıp dikkatlice çıkarılır ve numune testler için hazır hale getirilir.

HV400 den daha yüksek tutuşa sahip çelikten imal edilmiştir.

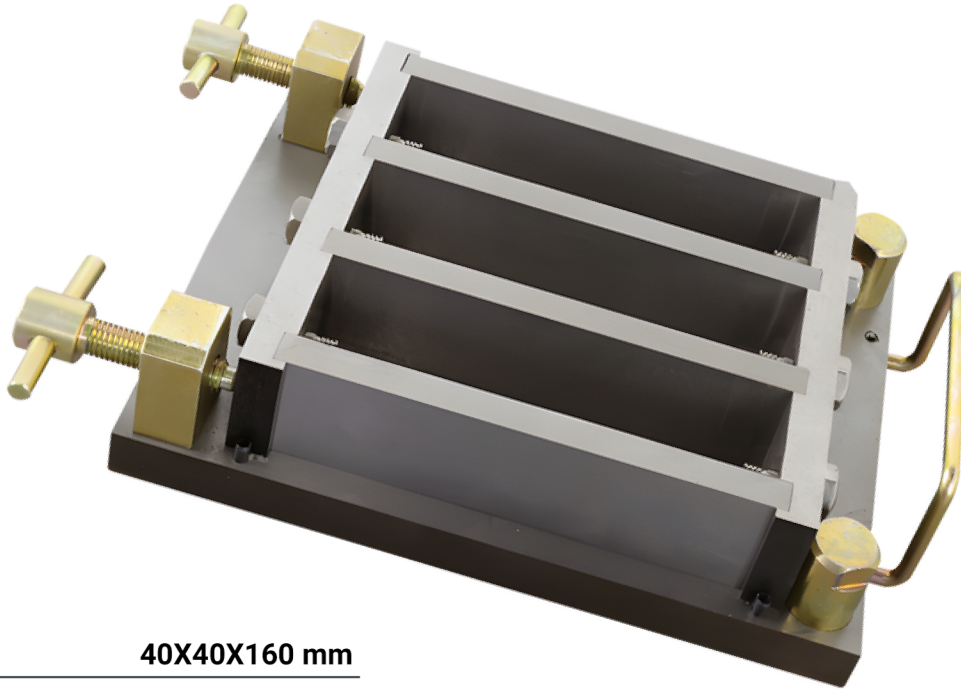
Korozyon önleyici yağ uygulanmıştır.

Tüm parçalar numaralandırılmıştır.

- > Metal kalıplar dayanıklıdır ve uzun süreli kullanım için uygundur. Prizma kalıplarının boyutları, genellikle standartlara ve test gereksinimlerine uygun olarak tasarlanır. Bu boyutlar, belirli testler için kullanılacak numunenin kesit ölçülerine uygun olmalıdır. Prizma kalıplarının iç yüzeyi, betonun düzgün bir şekilde kalıba yerleştirilmesini ve numunenin istenen boyutlarda olmasını sağlamak için pürüzsüz olmalıdır.

Beton numunesi, kalıba yerleştirilir ve sıkıştırılır. Sonra numunenin sertleşmesi için belirli bir süre beklenir.

Çimento Prizma Kalıp



40X40X160 mm

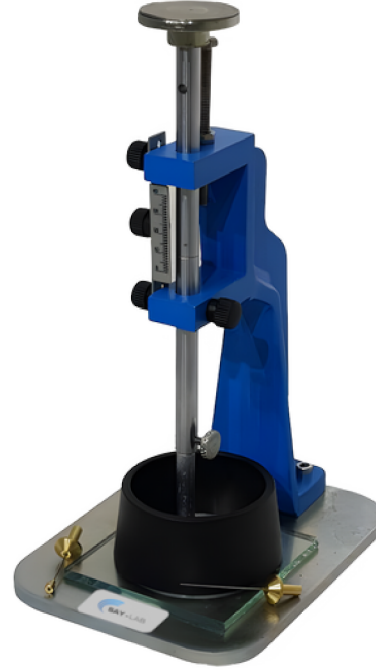


Vikat Cihazı

- Full otomatik vikat test cihazı (3a laboratuvar). "VICATRON X".
Yeni nesil bluetooth sistemli.
Standartlar: EN 196/3, D.M. 3/6/68, ASTM C191
DIN 1164,1168, BS 4550, UNE 80102, NF P15-414, P15-431,6
Standart: EN 196-3, 480-2; ASTM C187, C191; AASHTO T129, T131
Çimentonun donma ve tutarlılık süresini belirlemek için kullanılır.
EN 196-3 standardı uyarınca, çimentonun başlangıç-bitişini ve tutarlılığını belirleme hareket edebilir kol, kol levhasına monte edilmiş bir sabit tutucuda kullanılır.

- Farklı tipte uçları bağlamak için uygundur.
(Başlangıç iğnesi, Bitiş iğnesi, Test çubuğu). Gerekli ilave ağırlıkları üste yerleştirin.
Ayarlanabilir cetvel, sıfır ayarıyla sıfıra ayarlamak için kullanılır.
0-50mm ölçekli vikat aparatı kompleks bir set olarak 70-60c 40mm'lik cam levha, vikat iğne seti, cam termometre / 0C-50C 10mm çaplı vikat kalıbı / EN Standardı uyarınca temin edilmektedir.

Vikat Cihazı



LABORATUVAR KÜREĞİ

Laboratuvar Küreği

- > Laboratuvar ortamında kimyasal maddeleri, tozları veya diğer malzemeleri hassas bir şekilde ölçmek ve taşımak için kullanılan bir laboratuvar ekipmanıdır. Yuvarlak uçlu kürekler, tozları veya sıvıları daha kolay taşımak için kullanılırken, sivri uçlu kürekler daha küçük miktarlarda malzeme almak veya ölçmek için idealdir. Laboratuvar küreklerinin kolayca temizlenmesi ve dezenfekte edilmesi gereklidir. Bu nedenle, kullanılan malzeme seçimi ve tasarım, temizlik işlemlerini kolaylaştırmak için düşünülür. Kimya, biyoloji, tıp ve diğer laboratuvar disiplinlerinde yaygın olarak kullanılır.

- > Bu ekipman, kimyasal maddeleri karıştırmak, numuneleri toplamak, ölçmek, aktarmak ve işlemek için çeşitli laboratuvar deneylerinde ve çalışmalarında önemli bir rol oynar.

245X80X120 mm / 0.1kg
335X120X120 mm / 0.2kg
380X140X140 mm / 0.3kg
420X160X150 mm / 0.4kg
1300X300X250 mm / 0.5kg

Laboratuvar Küreği

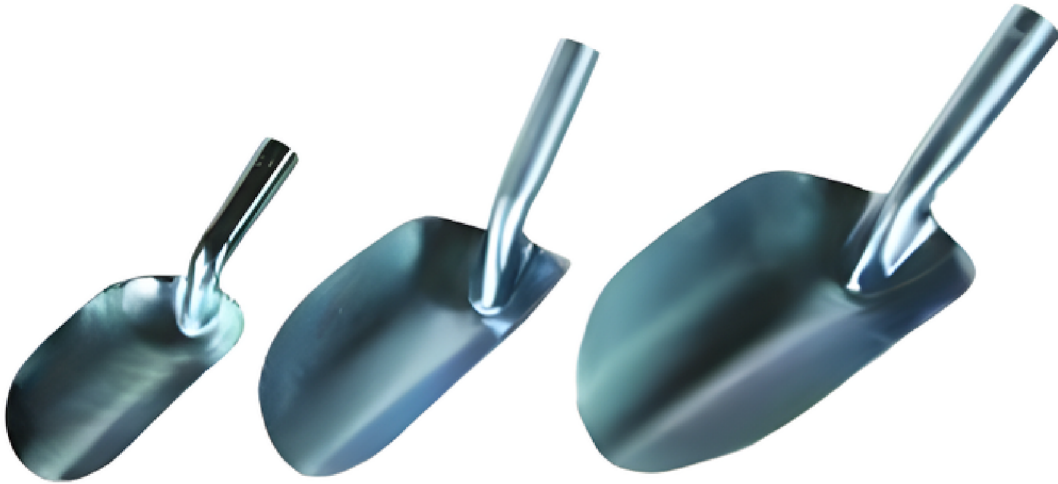


TABLE THERMOMETER

MASA TİPİ TERMOMETRE**Masa Tipi Termometre**

- Sıcaklık ölçüm aralığı: -50, +70c
Dış ortam için: -50, +60c
Hassasiyet: + -2
Çözünürlük: 0.1c
LCD ekran.

- 1.5 V AA çalışır.
G x Y x D: 110x95x20mm
Ağırlık: 0.18kg

Masa Tipi Termometre

CHRONOMETER KRONOMETRE

Kronometre

- > 3 Satır 100 tur profesyonel kronometre
Doğruluk: 1/1000 saniye
Zaman ve takvim ekranı
Çift alarm fonksiyonu
00 tur bellek
- > Geri sayım
Metronom
El atletizm sayacı

Kronometre



THERMOMETER
TERMOMETRE

Termometre

- > Dijital Termometre.
Daldırma Tipi.
50, +150C

Termometre



Beher

- > 100 ML
- 250 ML
- 500 ML
- 1000 ML

Beher



Lab Cam Balon Joje

- Balon joje, çözelti hazırlamak ve saklamak için kullanılan, hacmi belli, volumetrik bir laboratuvar malzemesidir. Kapağı sayesinde hazırlanan çözelti, uzun süre muhafaza edilebilir. En önemli özelliği, hacimsel olarak çok hassas olmasıdır. Sıvı seviyesi üzerindeki çizgiye kadar hazırlanır, kusursuz çözeltiler elde edilir.
- 100 ML
250 ML
500 ML
1000 ML

Lab Cam Balon Joje



Alüminyum Tartı Kabi

- Isolab Alüminyum Tartım Kapları; Yüksek Kalitede, Yağdan Arınmış, Hafif Fakat Sağlam Alüminyumdan Üretilmiştir. Nem Tayin Cihazlarında İçerisine Numune Konularak Ölçüm Yapmada Kullanılır.
Ölçüler: 100x8mm (Ø x Y)
Ambalaj: 50 Adet

- Özellikler:
Nem tayin cihazlarında kullanılır. Cihaz kefelelerine tam uyumludur. Tartım kabı olarakta kullanılır. Konik gövde tasarımları üst üste istiflenerek depolama alan kazanımı sağlar.

Alüminyum Tartı Kabi



Porselen Havan

- > 30 mm Tokmakli
ÇAP 130 mm

Porselen Havan



SPATULA

SPATULA

Spatula

- Spatula 200 mm bıçak uzunluğu 100 mm, paslanmaz çelik, plastik sap, otoklavlanabilir.
Spatula 260 mm bıçak uzunluğu 150 mm, paslanmaz çelik, plastik sap, otoklavlanabilir.
Spatula 240 mm bıçak uzunluğu 130 mm, paslanmaz çelik, plastik sap, otoklavlanabilir.
- Spatula 160 mm bıçak uzunluğu 75 mm, paslanmaz çelik, plastik sap, otoklavlanabilir.

Spatula



Piktometre

- > Bu cam malzeme, içinde hiç nem kalmayacak şekilde, sabit tartıma getirilir ve desikatörde saklanır. Boş iken, hassas terazide kütleline bakılır. Daha sonra, içi ilgili sıvı ile tepeleme doldurulduktan sonra, taşırmalı kapağı üzerine kapatılarak, fazla hacim dışarıya atılır. Sonra da üzeri kağıt havlu ile hiç ıslaklık kalmayacak şekilde kurulanır. Ardından, brüt kütleli hassas terazi ile tekrar ölçülür.
- > Net= brüt - tara formülasyonu ile, net sıvı kütleli hesaplanır. Yoğunluk= kütle / hacim formülasyonu ile, sıvının belli bir sıcaklıktaki yoğunluğu hesaplanır.

Piktometre



Numune Tepsisi

- Tepsisi Paslanmaz Çelik 20x20x5cm
 - Tepsisi Paslanmaz Çelik 30x30x5cm
 - Tepsisi Paslanmaz Çelik 40x40x5 cm
 - Tepsisi Paslanmaz Çelik 50x50x5 cm
 - Tepsisi Paslanmaz Çelik 60x60x5 cm
 - Tepsisi Paslanmaz Çelik 100x100x5 cm
- Tepsisi NO:5 27x46x4 cm
 - Tepsisi NO:4 26x41x4 cm
 - Tepsisi NO:3 25x36x4 cm
 - Tepsisi NO:2 23x33x4 cm
 - Tepsisi NO:1 17x27x4 cm

Numune Tepsisi

